

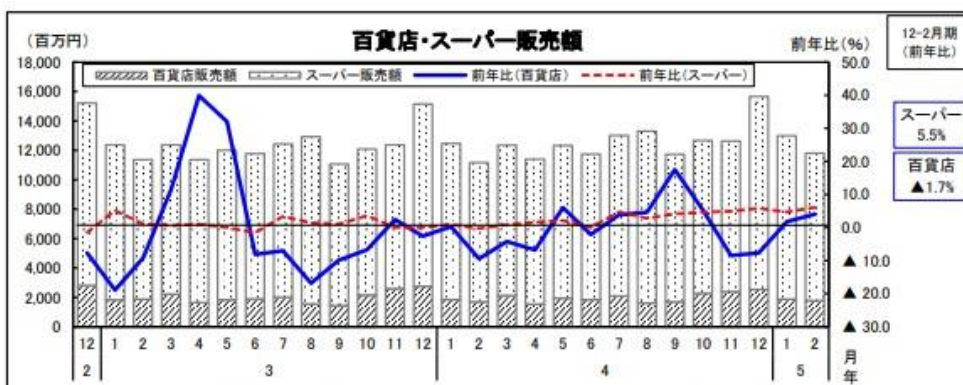
岩手県内景気動向（令和5年4月判断）

紫波町商工会

※引用したデータは東北財務局盛岡事務所が経産省や東北経産局のデータを取りまとめたものである。

1. 個人消費

■個人消費は緩やかに持ち直している。百貨店販売は、前年を下回っているものの、足下では外出機会の増加により衣料品等に動きがみられる。スーパー販売は、主力の飲食料品で総菜等が好調なことなどから、前年を上回っている。コンビニエンスストア販売は、カウンター商品等が堅調なことなどから、前年を上回っている。ドラッグストア販売は、飲食料品等が好調なことなどから、前年を上回っている。ホームセンター販売は、インテリア等が低調なことなどから、前年を下回っている。家電大型専門店販売は、テレビ等が低調なことなどから、前年を下回っている。乗用車販売は、納車遅れに改善がみられることなどから、前年を上回っている。旅行は、国内が持ち直している。



『百貨店販売額(全店舗ベース)』

区分	全国		東北		岩手	
	前年比%	販売額(百万円)	前年比%	販売額(百万円)	前年比%	販売額(百万円)
4年	12.3		2.1	23,602	▲ 0.9	
4. 1-3	5.6	▲ 1.9	1.9	5,675	▲ 4.5	
4. 4-6	25.3		5.4	5,314	▲ 0.8	
4. 7-9	16.6		7.3	5,409	8.0	
4. 10-12	5.8	▲ 1.0	1.0	7,204	▲ 4.2	
4. 9	19.1		11.9	1,701	17.5	
4. 10	10.9		4.2	2,281	5.3	
4. 11	4.1	▲ 5.8	5.8	2,389	▲ 8.5	
4. 12	3.7	▲ 1.0	1.0	2,534	▲ 7.7	
5. 1	14.4		4.4	1,875	1.8	
5. 2	18.8		10.8	1,773	4.0	

(注)4年分は年間補正後

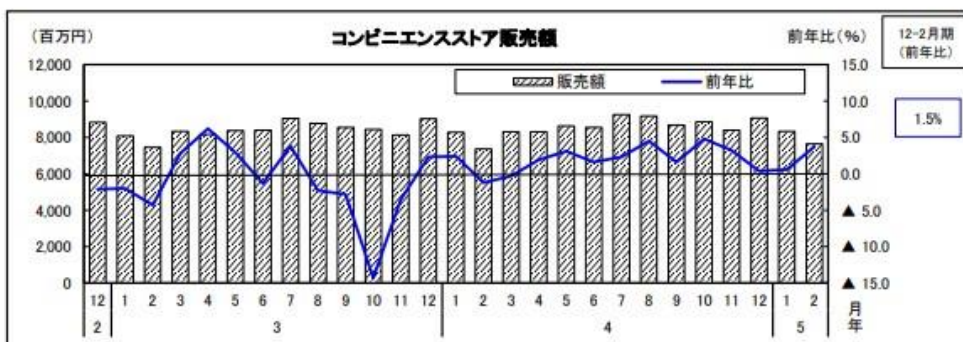
【経済産業省、東北経済産業局】

『スーパー販売額(全店舗ベース)』

区分	全国		東北		岩手	
	前年比%	販売額(百万円)	前年比%	販売額(百万円)	前年比%	販売額(百万円)
4年	1.0		0.6	126,849	2.7	
4. 1-3	0.7	▲ 0.1	0.1	30,305	0.5	
4. 4-6	▲ 0.6	▲ 0.7	0.7	30,153	1.3	
4. 7-9	0.4		0.7	32,631	3.8	
4. 10-12	3.3		2.5	33,760	5.2	
4. 9	0.5		1.0	10,022	4.1	
4. 10	2.8		2.0	10,390	4.6	
4. 11	2.6		2.1	10,248	4.9	
4. 12	4.2		3.3	13,122	5.8	
5. 1	2.5		1.9	11,121	4.7	
5. 2	1.1		1.4	10,036	6.1	

(注)4年分は年間補正後

【経済産業省、東北経済産業局】

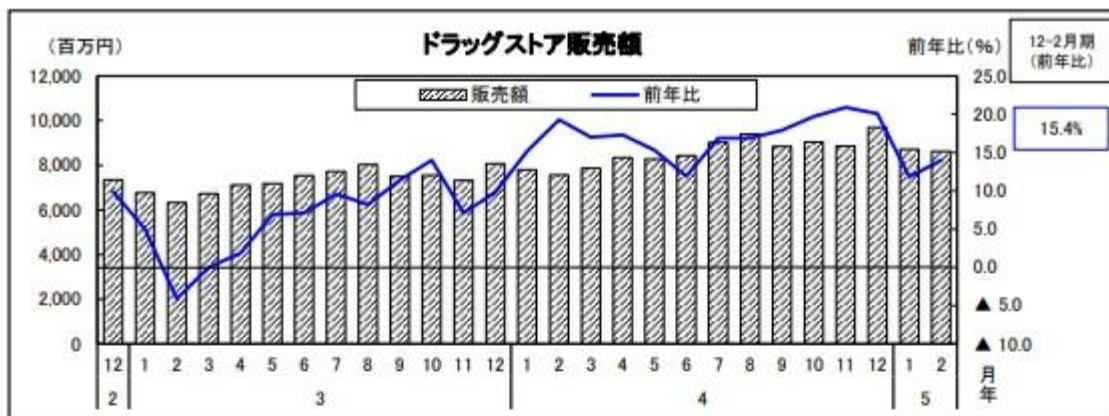


『コンビニエンスストア販売額(全店舗ベース)』

区分	全国		東北		岩手	
	前年比%	販売額(百万円)	前年比%	販売額(百万円)	前年比%	販売額(百万円)
4年	3.8		2.9	102,846	2.1	
4. 1-3	1.8		0.3	23,956	0.3	
4. 4-6	3.5		3.3	25,488	2.2	
4. 7-9	3.7		3.5	27,095	2.8	
4. 10-12	6.0		4.1	26,307	2.8	
4. 9	2.3		2.2	8,681	1.6	
4. 10	6.5		5.9	8,849	4.8	
4. 11	7.9		4.6	8,396	3.2	
4. 12	3.9		2.1	9,062	0.4	
5. 1	4.1		1.8	8,331	0.6	
5. 2	6.2		4.0	7,641	3.7	

(注)4年分は年間補正後

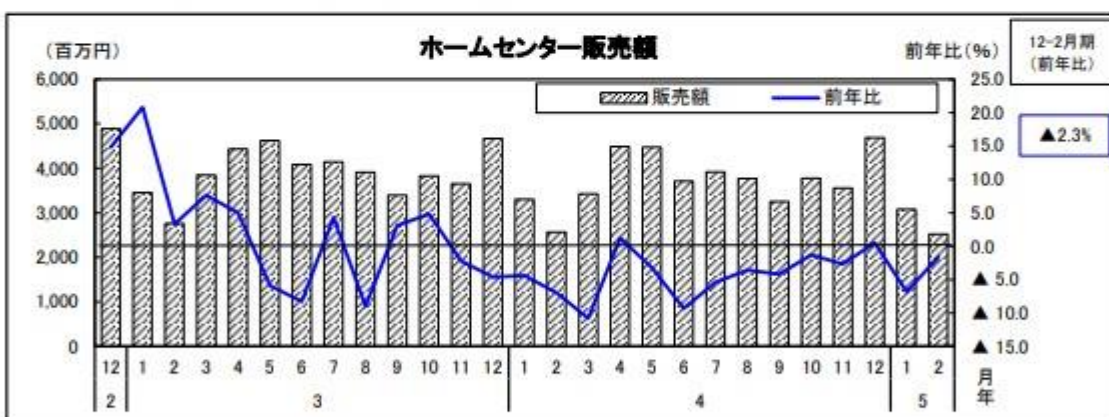
【経済産業省、東北経済産業局】



『ドラッグストア販売額(全店舗ベース)』

区分	全国	東北	岩手	
	前年比%	前年比%	販売額(百万円)	前年比%
4年	5.5	8.6	103,164	17.4
4. 1-3	4.9	8.3	23,237	17.1
4. 4-6	2.7	6.3	25,063	14.7
4. 7-9	5.9	8.2	27,275	17.2
4. 10-12	8.4	11.5	27,589	20.2
5. 9	5.6	7.9	8,846	17.9
5. 10	6.0	9.3	9,039	19.7
5. 11	7.9	11.6	8,854	20.9
5. 12	11.1	13.6	9,696	20.1
6. 1	5.0	9.0	8,720	11.8
6. 2	5.6	6.4	8,623	14.0

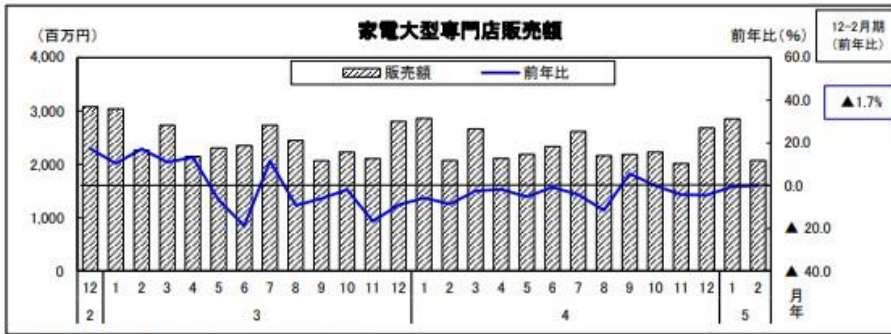
(注)4年分は年間補正後 【経済産業省、東北経済産業局】



『ホームセンター販売額(全店舗ベース)』

区分	全国	東北	岩手	
	前年比%	前年比%	販売額(百万円)	前年比%
4年	▲ 1.4	▲ 1.4	44,913	▲ 4.0
4. 1-3	▲ 2.9	▲ 4.5	9,292	▲ 7.6
4. 4-6	▲ 2.1	▲ 1.4	12,665	▲ 3.6
4. 7-9	▲ 2.1	▲ 2.1	10,936	▲ 4.4
4. 10-12	1.2	1.7	12,020	▲ 1.0
5. 9	▲ 3.2	▲ 2.0	3,249	▲ 4.2
5. 10	1.7	2.2	3,776	▲ 1.3
5. 11	▲ 1.3	▲ 0.0	3,556	▲ 2.7
5. 12	2.9	2.5	4,688	0.5
6. 1	▲ 1.4	▲ 4.4	3,078	▲ 6.8
6. 2	0.1	▲ 0.8	2,522	▲ 1.6

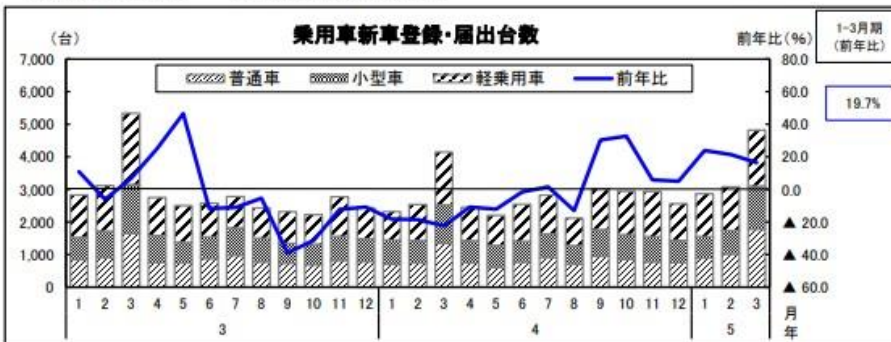
(注)4年分は年間補正後 【経済産業省、東北経済産業局】



『家電大型専門店販売額(全店舗ベース)』

区分	全国		東北		岩手	
	前年比%	販売額(百万円)	前年比%	販売額(百万円)	前年比%	販売額(百万円)
4年	▲0.0	▲2.7	28,128	▲3.8		
4. 1-3	▲0.9	▲4.2	7,599	▲5.4		
4. 4-6	▲0.1	▲2.9	6,632	▲2.5		
4. 7-9	▲0.3	▲3.4	6,969	▲3.8		
4. 10-12	1.1	▲0.0	6,928	▲3.0		
4. 9	6.4	5.2	2,185	5.6		
4. 10	0.1	▲2.7	2,230	▲0.0		
4. 11	0.3	3.0	2,017	▲4.2		
4. 12	2.5	▲0.3	2,681	▲4.4		
5. 1	▲0.3	2.5	2,852	▲0.4		
5. 2	1.3	1.2	2,071	0.0		

(注)4年分は年間補正後 【経済産業省、東北経済産業局】



『乗用車新車登録・届出台数』

区分	全国		東北		岩手					
	前年比%	台	前年比%	台	普通車		小型車		軽乗用車	
4年	▲6.2	▲4.8	32,584	▲4.4	9,899	▲6.5	8,863	▲4.9	13,822	▲2.4
4. 4-6	▲14.5	▲10.3	7,193	▲8.2	2,133	▲10.3	1,980	▲6.6	3,080	▲7.7
4. 7-9	2.1	6.1	7,953	5.7	2,570	2.9	2,095	▲3.4	3,288	15.0
4. 10-12	10.8	10.0	8,442	13.6	2,393	4.0	2,192	6.6	3,857	25.6
5. 1-3	16.7	17.9	10,768	19.7	3,697	31.9	2,693	3.7	4,378	21.7
4. 10	28.5	28.2	2,944	32.7	860	25.0	746	18.4	1,338	48.5
4. 11	5.7	5.1	2,939	5.9	783	▲5.0	765	4.4	1,391	14.2
4. 12	1.5	▲0.9	2,559	5.0	750	▲5.1	681	▲1.7	1,128	18.4
5. 1	17.5	19.5	2,868	23.8	896	26.4	655	▲10.6	1,317	50.5
5. 2	23.0	19.5	3,082	21.4	1,023	37.5	717	4.2	1,342	21.2
5. 3	12.0	16.0	4,818	16.4	1,778	31.7	1,321	12.4	1,719	6.4

【日本自動車販売協会連合会、全国軽自動車協会連合会、東北運輸局】

2. 企業収益

■ 法人企業景気予測調査(令和5年1-3月期調査)でみると、4年度は、非製造業で203.4%の増益見込みとなっているものの、製造業で5.2%の減益見込みとなっていることから、全産業では1.6%の減益見込みとなっている。

区分	(前年度比増減率：%)		
	製造業	非製造業	全産業
4年度	(▲15.6) ▲5.2	(71.6) 203.4	(▲10.3) ▲1.6
5年度	9.9	38.0	11.9

(注)1. 電気・ガス・水道、金融・保険を除いた計数

(盛岡財務事務所「法人企業景気予測調査(令和5年1-3月期調査)」)

2. ()書きは令和4年10-12月期調査結果

3. 集計企業数は4年度68社(うち製造業33社、非製造業35社)
5年度59社(うち製造業29社、非製造業30社)

3. 企業の景況感

■法人企業景気予測調査（令和5年1～3月期調査）の景況判断BSIでみると、現状（5年1～3月期）は、全産業では「下降」超幅が拡大している。先行きは、全産業では5年4～6月期に「下降」超幅が縮小し、5年7～9月期に「上昇」超に転じる見通しとなっている。

景況判断BSI【原数値】

(前期比「上昇」-「下降」社数構成比) (単位：%ポイント)

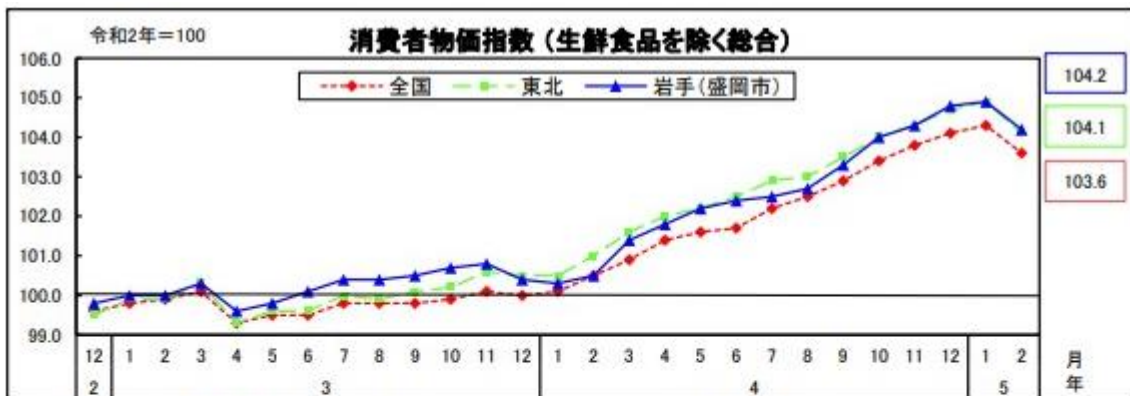
区分	4年10～12月 <small>(14年10～12月期調査)</small>	5年1～3月 現 状 判 断	5年4～6月 見 通 し	5年7～9月 見 通 し
全 産 業	(▲ 5.2)	(▲ 13.4) ▲ 21.6	(1.0) ▲ 9.3	4.1
製 造 業	(▲ 2.9)	(▲ 31.4) ▲ 43.2	(▲ 2.9) ▲ 5.4	5.4
非 製 造 業	(▲ 6.5)	(▲ 3.2) ▲ 8.3	(3.2) ▲ 11.7	3.3

(注) () 番きは令和4年10～12月期調査結果

(盛岡財務事務所「法人企業景気予測調査(令和5年1～3月期調査)」)

4. 消費者物価

■前年を上回っている。原油価格や物価の高騰も要因と考えられる。



『消費者物価指数(生鮮食品を除く総合)』 (令和2年=100)

区分	全国		東北		盛岡市		
	前年比%	前年比%	前年比%	前年比%	前月(期)比%	前年比%	
4年	102.1	2.3	102.7	2.7	102.5		2.3
4. 1-3	100.5	0.6	101.0	1.0	100.7	0.1	0.6
	101.5	2.1	102.2	2.7	102.1	1.4	2.3
	102.5	2.7	103.1	3.1	102.8	0.7	2.4
	103.8	3.7	104.3	3.9	104.4	1.6	3.8
4. 9	102.9	3.0	103.5	3.3	103.3	0.6	2.7
	103.4	3.6	104.0	3.8	104.0	0.7	3.3
	103.8	3.7	104.3	3.7	104.3	0.3	3.5
	104.1	4.0	104.7	4.2	104.8	0.4	4.3
5. 1	104.3	4.2	104.9	4.3	104.9	0.2	4.6
	103.6	3.1	104.1	3.1	104.2	▲ 0.7	3.7

【総務省、岩手県】