

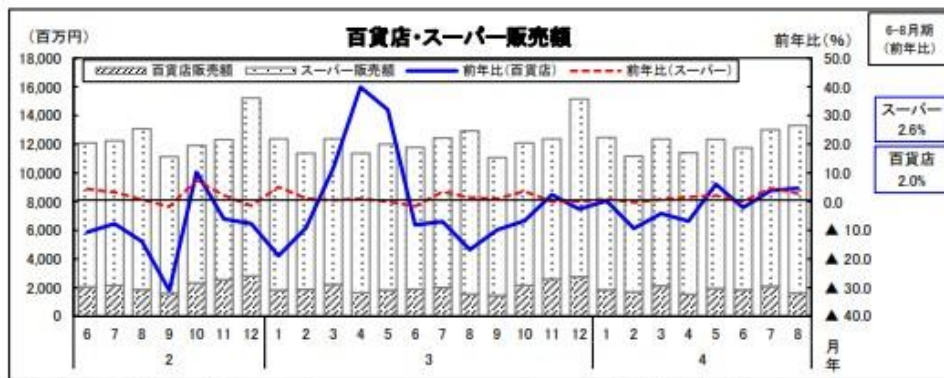
岩手県内景気動向（令和4年10月判断）

紫波町商工会

※引用したデータは東北財務局盛岡事務所が経産省や東北経産局のデータを取りまとめたものである。

1. 個人消費

■個人消費は緩やかに持ち直している。販売形態別に見ると、百貨店販売は、衣料品等が堅調なことなどから、前年を上回っている。スーパー販売は、主力の飲食料品で総菜等が堅調なことなどから、前年を上回っている。コンビニエンスストア販売は、カウンター商品等が堅調なことなどから、前年を上回っている。ドラッグストア販売は、飲食料品等が好調なことなどから、前年を上回っている。ホームセンター販売は、園芸用品等が低調なことなどから、前年を下回っている。家電販売は、エアコン等が低調なことなどから、前年を下回っている。乗用車販売は、納車遅れに改善がみられることなどから、前年を上回っている。旅行は、国内が持ち直しつつある。



『百貨店販売額(全店舗ベース)』

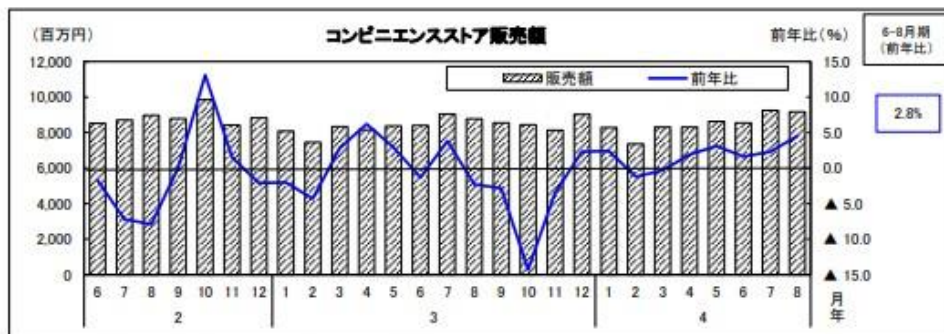
区分	全国		東北		岩手	
	前年比%	販売額(百万円)	前年比%	販売額(百万円)	前年比%	販売額(百万円)
3年	4.5	▲ 2.8	23,825	▲ 1.8		
3. 7-9	▲ 4.8	▲ 12.1	5,008	▲ 11.1		
10-12	6.4	1.6	7,521	▲ 2.2		
4. 1-3	5.6	▲ 1.9	5,675	▲ 4.5		
4-6	25.3	5.4	5,314	▲ 0.8		
4. 3	4.2	▲ 0.2	2,129	▲ 4.2		
4	18.2	4.8	1,528	▲ 6.8		
5	55.3	9.8	1,938	6.0		
6	11.2	2.0	1,848	▲ 2.1		
7	8.9	3.6	2,085	3.8		
8	24.7	7.6	1,622	4.6		

(注)3年分は年間補正後 【経済産業省、東北経済産業局】

『スーパー販売額(全店舗ベース)』

区分	全国		東北		岩手	
	前年比%	販売額(百万円)	前年比%	販売額(百万円)	前年比%	販売額(百万円)
3年	▲ 0.3	▲ 0.5	123,462	1.3		
3. 7-9	▲ 0.4	▲ 0.2	31,423	1.9		
10-12	▲ 0.2	▲ 1.0	32,101	1.1		
4. 1-3	0.7	▲ 0.1	30,305	0.5		
4-6	▲ 0.6	0.7	30,153	1.3		
4. 3	1.3	0.3	10,223	0.8		
4	0.6	0.1	9,874	1.6		
5	▲ 1.1	▲ 0.8	10,391	2.1		
6	▲ 1.2	▲ 1.5	9,888	0.0		
7	1.3	1.3	10,918	4.7		
8	▲ 0.5	▲ 0.1	11,691	2.8		

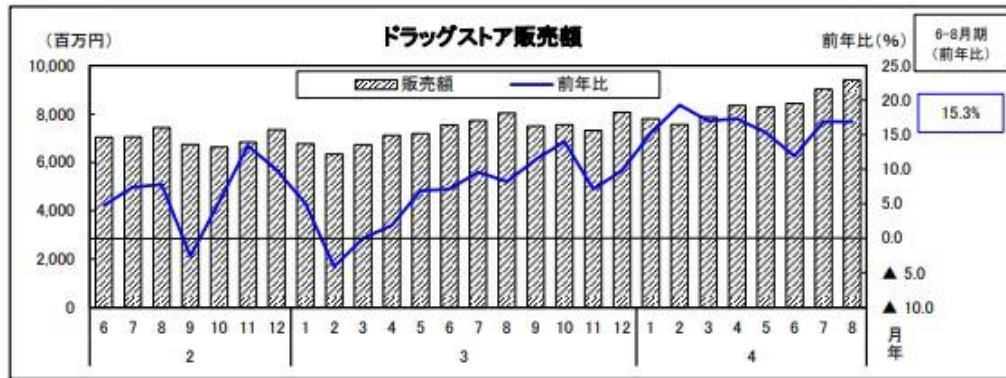
(注)3年分は年間補正後 【経済産業省、東北経済産業局】



『コンビニエンスストア販売額(全店舗ベース)』

区分	全国		東北		岩手	
	前年比%	販売額(百万円)	前年比%	販売額(百万円)	前年比%	販売額(百万円)
3年	1.3	0.1	100,774	▲ 1.3		
3. 7-9	2.0	0.0	26,355	▲ 0.5		
10-12	0.9	▲ 0.7	25,597	▲ 5.5		
4. 1-3	1.8	0.3	23,956	0.3		
4-6	3.5	3.3	25,488	2.2		
4. 3	1.7	0.3	8,310	▲ 0.3		
4	2.7	2.9	8,315	1.9		
5	3.5	3.8	8,631	3.1		
6	4.2	3.2	8,542	1.6		
7	3.4	3.5	9,247	2.3		
8	5.2	4.9	9,167	4.5		

(注)3年分は年間補正後 【経済産業省、東北経済産業局】

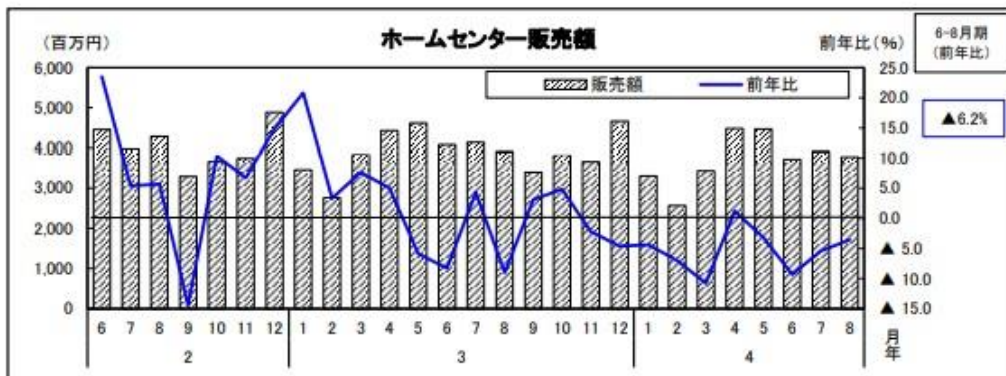


『ドラッグストア販売額(全店舗ベース)』

区分	全国		東北		岩手	
	前年比%	販売額(百万円)	前年比%	販売額(百万円)	前年比%	販売額(百万円)
3年	0.3		4.3	87,889	6.5	
3. 7-9	1.9		6.5	23,263	9.7	
	2.2		5.9	22,947	10.2	
4. 1-3	4.9		8.3	23,237	17.1	
	2.7		6.2	25,063	14.7	
4. 4-6	4.6		7.4	7,872	17.0	
	3.1		7.6	8,345	17.3	
	1.7		6.7	8,282	15.3	
	3.4		4.4	8,436	11.9	
	6.8		8.7	9,028	16.9	
	5.3		8.0	9,401	16.9	

(注)3年分は年間補正後

【経済産業省、東北経済産業局】

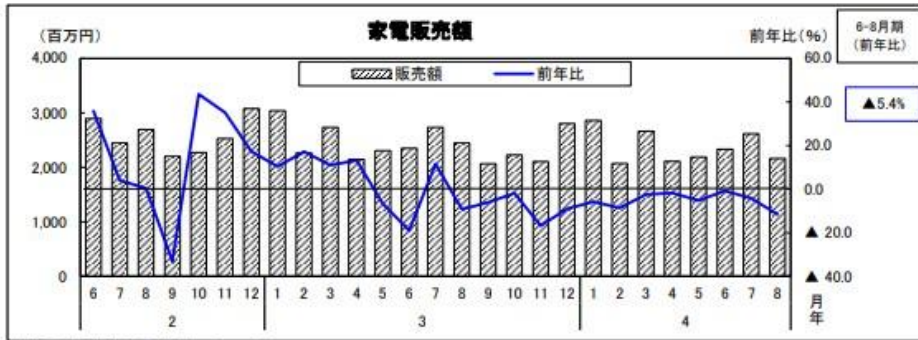


『ホームセンター販売額(全店舗ベース)』

区分	全国		東北		岩手	
	前年比%	販売額(百万円)	前年比%	販売額(百万円)	前年比%	販売額(百万円)
3年	▲ 3.0		▲ 2.8	46,779	0.6	
3. 7-9	▲ 6.8		▲ 4.7	11,443	▲ 1.0	
	▲ 2.9		▲ 2.8	12,142	▲ 1.1	
4. 1-3	▲ 2.9		▲ 4.5	9,292	▲ 7.6	
	▲ 2.1		▲ 1.4	12,665	▲ 3.6	
4. 4-6	▲ 2.2		▲ 3.9	3,428	▲ 10.8	
	▲ 1.5		▲ 1.5	4,484	▲ 1.2	
	▲ 3.9		▲ 1.8	4,474	▲ 3.2	
	▲ 0.7		▲ 4.1	3,707	▲ 9.3	
	▲ 2.2		▲ 2.5	3,920	▲ 5.4	
	▲ 1.1		▲ 1.8	3,767	▲ 3.6	

(注)3年分は年間補正後

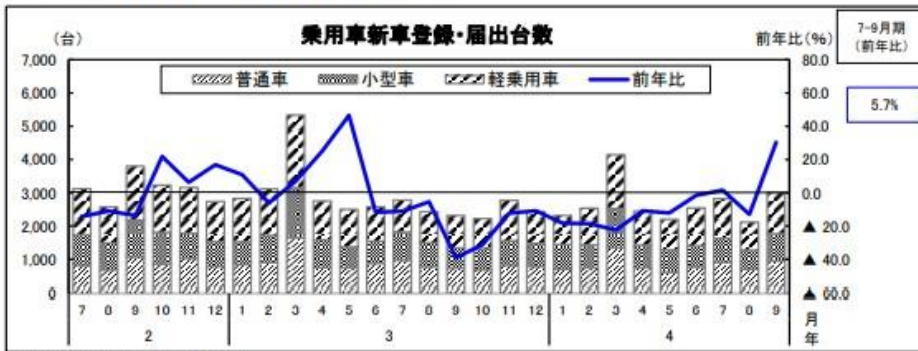
【経済産業省、東北経済産業局】



『家電販売額(全店舗ベース)』

区分	全国		東北		岩手	
	前年比%	販売額(百万円)	前年比%	販売額(百万円)	前年比%	販売額(百万円)
3年	▲ 2.3	▲ 1.8	29,228	▲ 1.4		
3. 7-9	▲ 8.5	▲ 3.9	7,247	▲ 1.3		
10-12	▲ 6.2	▲ 7.4	7,140	▲ 9.4		
4. 1-3	0.1	▲ 3.9	7,599	▲ 5.4		
4-6	0.5	▲ 2.7	6,632	▲ 2.5		
4. 3	2.6	▲ 0.8	2,666	▲ 2.5		
4	1.4	▲ 2.4	2,110	▲ 1.7		
5	▲ 3.3	▲ 5.2	2,189	▲ 5.2		
6	3.5	0.3	2,333	▲ 0.7		
7	▲ 3.3	5.6	2,619	▲ 4.2		
8	▲ 1.7	▲ 7.8	2,165	▲ 11.5		

(注)3年分は年間補正後 【経済産業省、東北経済産業局】



『乗用車新車登録・届出台数』

区分	全国		東北		岩手					
	前年比%		前年比%		普通車		小型車		軽乗用車	
	台	前年比%	台	前年比%	台	前年比%	台	前年比%	台	前年比%
3年	▲ 3.5	▲ 6.6	34,069	▲ 6.2	10,585	6.1	9,323	▲ 16.4	14,161	▲ 6.7
3. 10-12	▲ 19.1	▲ 19.1	7,430	▲ 18.5	2,302	▲ 13.9	2,056	▲ 15.6	3,072	▲ 23.4
4. 1-3	▲ 17.4	▲ 18.1	8,996	▲ 20.2	2,803	▲ 17.8	2,596	▲ 12.8	3,597	▲ 26.5
4-6	▲ 14.5	▲ 10.3	7,193	▲ 8.2	2,133	▲ 10.3	1,980	▲ 6.6	3,080	▲ 7.7
7-9	2.1	6.1	7,953	5.7	2,570	2.9	2,095	▲ 3.4	3,288	15.0
4. 4	▲ 15.3	▲ 12.2	2,453	▲ 10.9	742	▲ 1.2	681	▲ 17.6	1,030	▲ 12.4
5	▲ 19.1	▲ 14.0	2,198	▲ 12.1	618	▲ 17.4	664	6.1	916	▲ 18.7
6	▲ 9.7	▲ 5.1	2,542	▲ 1.5	773	▲ 12.0	635	▲ 4.9	1,134	9.5
7	▲ 6.9	▲ 0.2	2,821	1.6	914	▲ 6.6	718	▲ 14.4	1,189	24.1
8	▲ 11.2	▲ 9.0	2,115	▲ 13.0	707	▲ 9.6	563	▲ 21.9	845	▲ 8.9
9	26.6	28.7	3,017	30.2	949	28.9	814	33.7	1,254	29.0

【日本自動車販売協会連合会、全国軽自動車協会連合会、東北運輸局】

2. 企業収益

■法人企業景気予測調査(令和4年7-9月期調査)で見ると、4年度は、非製造業で68.3%の増益見込みとなっているものの、製造業で31.0%の減益見込みとなっていることから、全産業では24.9%の減益見込みとなっている。

区分	製造業		非製造業		全産業	
	(▲ 24.4)	▲ 31.0	(30.0)	68.3	(▲ 21.1)	▲ 24.9
4年度						

(注)1. 電気・ガス・水道、金融・保険を除いた計数

(盛岡財務事務所「法人企業景気予測調査(令和4年7-9月期調査)」)

2. ()書きは令和4年4-6月期調査結果

3. 企業の景況感

■法人企業景気予測調査（令和4年7-9月期調査）の景況判断BSIで見ると、現状（4年7-9月期）は、全産業では「上昇」超に転じている。先行きは、全産業では「上昇」超で推移する見通しとなっている。

景況判断BSI【原数値】

（前期比「上昇」-「下降」社数構成比）

（単位：%ポイント）

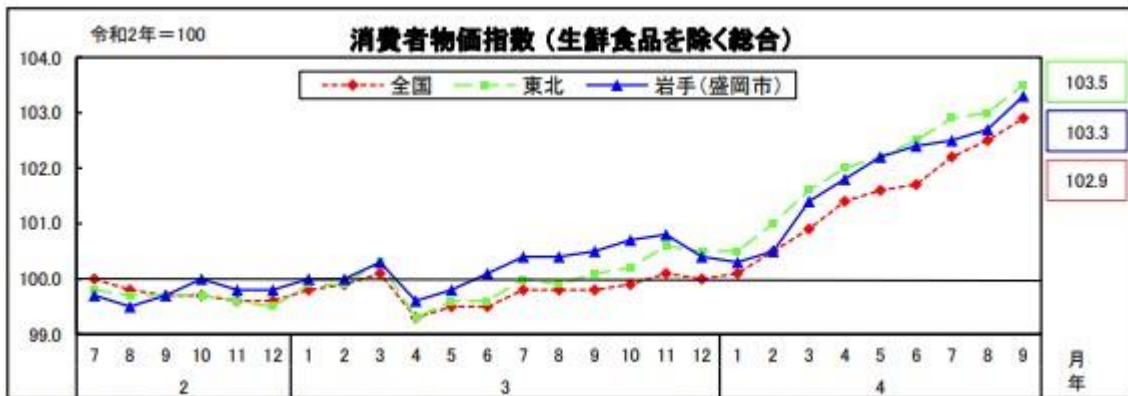
区分	4年4~6月 (4年4-6月期調査)	4年7~9月 現 状 判 断	4年10~12月 見 通 し	5年1~3月 見 通 し
全 産 業	(▲ 7.1)	(1.0) 4.1	(7.1) 7.2	1.0
製 造 業	(0.0)	(▲ 2.9) 0.0	(8.6) 18.9	▲ 8.1
非 製 造 業	(▲ 10.9)	(3.1) 6.7	(6.3) 0.0	6.7

（注）（ ）書きは令和4年4-6月期調査結果

（盛岡財務事務所「法人企業景気予測調査（令和4年7-9月期調査）」）

4. 消費者物価

■令和3年7月以降は消費者物価指数が前年を上回っている。コロナ禍の落ち着きや、原油価格や物価の高騰も要因と考えられる。



『消費者物価指数（生鮮食品を除く総合）』

（令和2年=100）

区分	全国		東北		盛岡市	
	前年比%		前年比%		前月(期)比%	前年比%
3年	99.8	▲ 0.2	100.0	0.0	100.3	0.3
3.10-12	100.0	0.4	100.4	0.8	100.6	0.2
4. 1-3	100.5	0.6	101.0	1.0	100.7	0.1
4-6	101.5	2.1	102.2	2.7	102.1	1.4
7-9	102.5	2.7	103.1	3.1	102.8	0.7
4. 4	101.4	2.1	102.0	2.7	101.8	0.4
5	101.6	2.1	102.2	2.7	102.2	0.4
6	101.7	2.2	102.5	2.8	102.4	0.2
7	102.2	2.4	102.9	2.9	102.5	0.2
8	102.5	2.8	103.0	3.2	102.7	0.1
9	102.9	3.0	103.5	3.3	103.3	0.6

【総務省、岩手県】