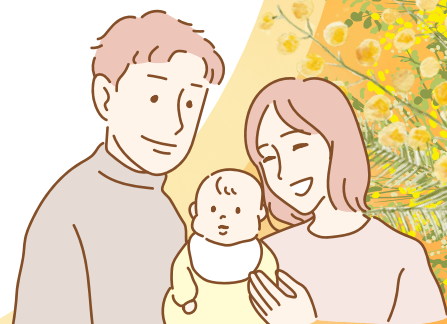


子育てにやさしい 職場環境づくり 助成金



仕事と子育ての両立支援など働きやすい職場環境づくりの一層の推進のため、自主的な取組を行っている中小企業等に対して助成を行います。



助成対象

- 常時雇用する従業員の数が100人以下
- 岩手県内に本社又は主たる事務所がある
- 岩手県内において事業活動を行う企業・個人・法人および団体（国および地方公共団体を除く）

岩手県知事より【いわて子育てにやさしい企業等】の

認証あり 助成金額 **15万**

認証なし 助成金額 **10万**

応募締切 **2027年**

1月29日(金)

応募方法

簡単になりました

当財団ホームページより助成金交付申請書（様式第1号）をダウンロードし、必要書類を添えて、郵送又は持参してください。

随時、先着順に受付けます。詳しくは当財団ホームページをご覧ください。

公益財団法人いきいき岩手支援財団 総務・公表課

〒020-0015 盛岡市本町通三丁目19番1号 岩手県福祉総合相談センター3F

TEL.019-626-0196 FAX.019-625-7494

