

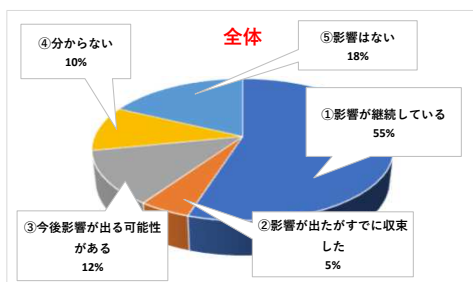
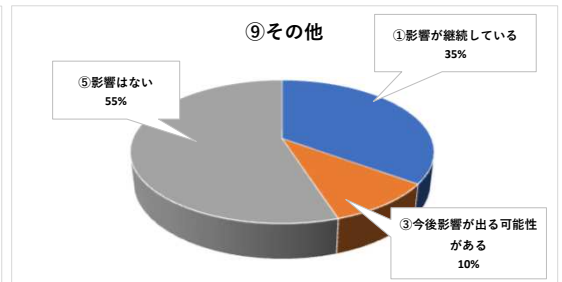
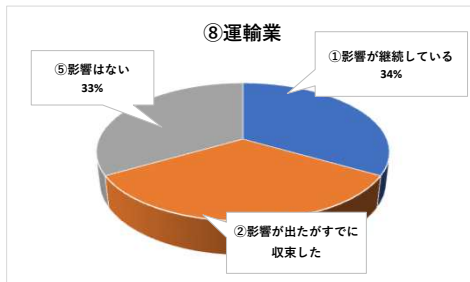
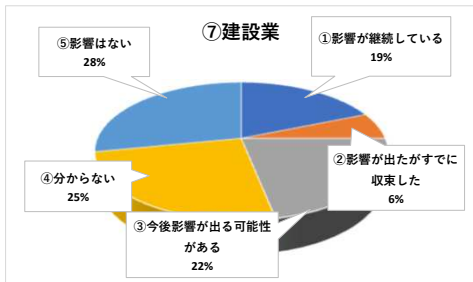
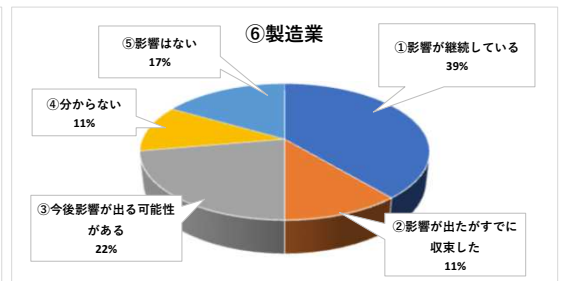
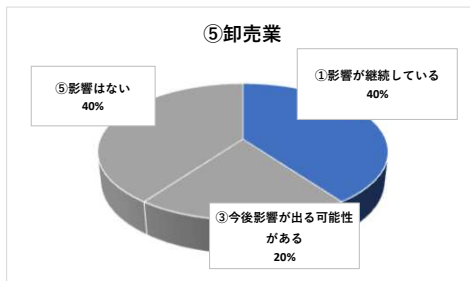
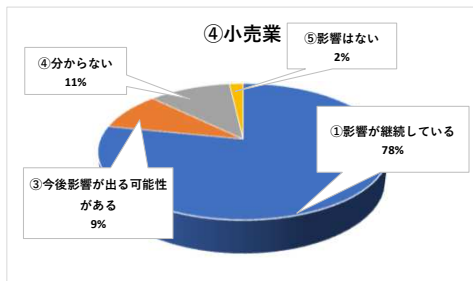
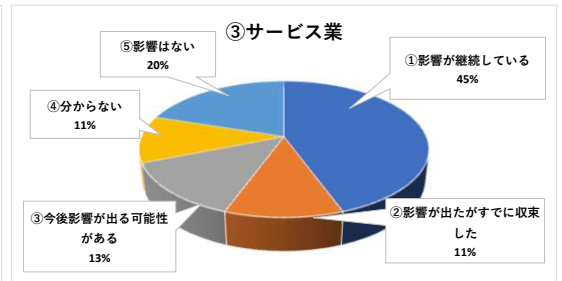
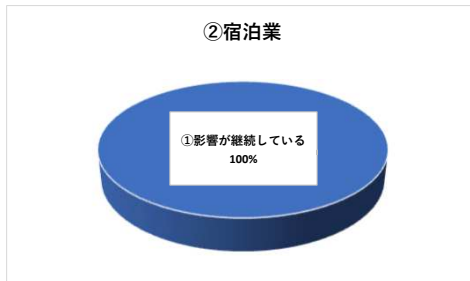
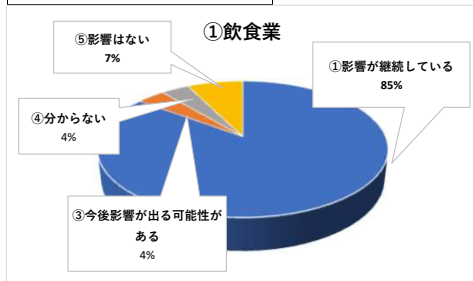
新型コロナウイルス感染症に伴う影響調査について（10月分） 結果集計表

アンケート実施期間：R 3.11.2からR 3.11.15

アンケート配付者数：638者 アンケート回収数：213者 回収率：33.3%

Q2.新型コロナウイルス感染症の感染拡大による御社への影響はございますか

	①飲食業	②宿泊業	③サービス業	④小売業	⑤卸売業
①影響が継続している	23 85.2%	8 100.0%	20 44.4%	43 78.2%	2 40.0%
②影響が出たがすでに収束した	0 0.0%	0 0.0%	5 11.1%	0 0.0%	0 0.0%
③今後影響が出る可能性がある	1 3.7%	0 0.0%	6 13.3%	5 9.1%	1 20.0%
④分からない	1 3.7%	0 0.0%	5 11.1%	6 10.9%	0 0.0%
⑤影響はない	2 7.4%	0 0.0%	9 20.0%	1 1.8%	2 40.0%
計	27 100.0%	8 100.0%	45 100.0%	55 100.0%	5 100.0%
	⑥製造業	⑦建設業	⑧運輸業	⑨その他	全体
①影響が継続している	7 38.9%	6 18.8%	1 33.3%	7 35.0%	117 54.9%
②影響が出たがすでに収束した	2 11.1%	2 6.3%	1 33.3%	0 0.0%	10 4.7%
③今後影響が出る可能性がある	4 22.2%	7 21.9%	0 0.0%	2 10.0%	26 12.2%
④分からない	2 11.1%	8 25.0%	0 0.0%	0 0.0%	22 10.3%
⑤影響はない	3 16.7%	9 28.1%	1 33.3%	11 55.0%	38 17.8%
計	18 100.0%	32 100.0%	3 100.0%	20 100.0%	213 100.0%



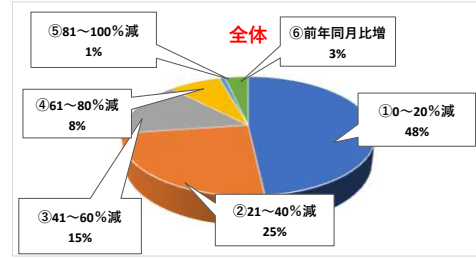
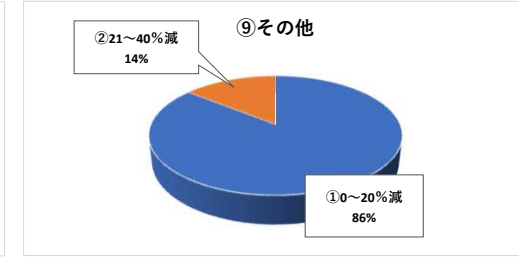
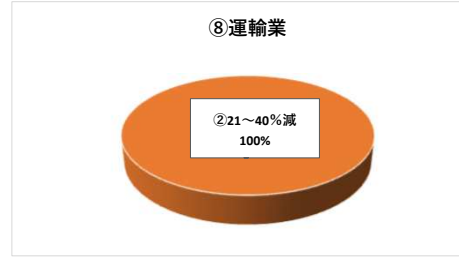
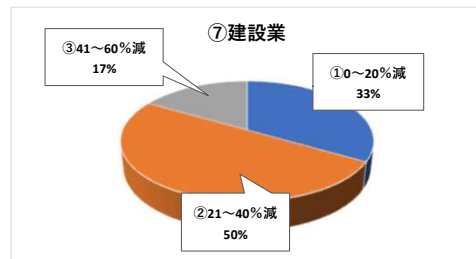
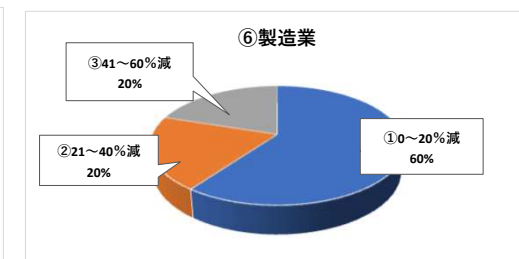
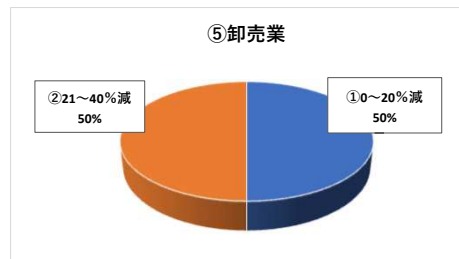
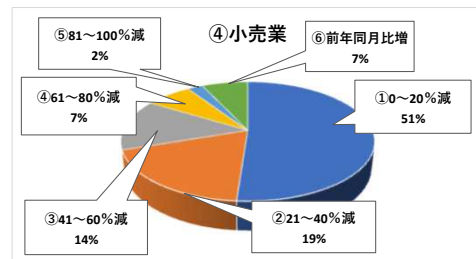
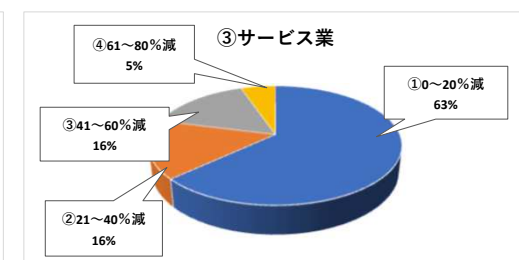
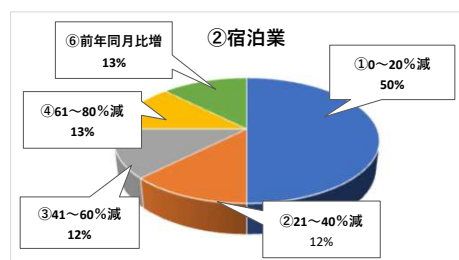
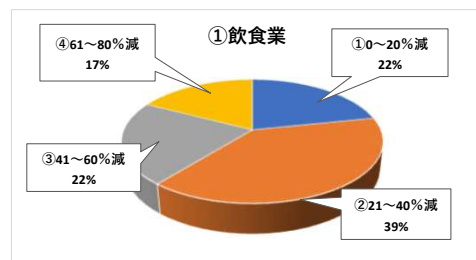
○「影響が継続している」事業54.9%（9月分調査58.3%より3.4%減少）
 ○「影響が出たが既に収束した」事業者は4.7%（9月分調査2.3%より2.4%増加）

【3ヶ月比較】

	8月分調査	9月分調査	10月分調査	前月比較	傾向
①影響が継続している	56.3%	58.3%	54.9%	-3.4%	↓
②影響が出たがすでに収束した	1.5%	2.3%	4.7%	2.4%	↑
③今後影響が出る可能性がある	15.8%	13.9%	12.2%	-1.7%	↓
④分からない	11.0%	10.2%	10.3%	0.1%	→
⑤影響はない	15.4%	15.3%	17.8%	2.5%	↑

Q3. Q2で①を選択された方にお聞きします。10月末において、前年同月比の売上の変化を教えてください。

	①飲食業	②宿泊業	③サービス業	④小売業	⑤卸売業
①0～20%減	5 21.7%	4 50.0%	12 63.2%	22 51.2%	1 50.0%
②21～40%減	9 39.1%	1 12.5%	3 15.8%	8 18.6%	1 50.0%
③41～60%減	5 21.7%	1 12.5%	3 15.8%	6 14.0%	0 0.0%
④61～80%減	4 17.4%	1 12.5%	1 5.3%	3 7.0%	0 0.0%
⑤81～100%減	0 0.0%	0 0.0%	0 0.0%	1 2.3%	0 0.0%
⑥前年同月比増	0 0.0%	1 12.5%	0 0.0%	3 7.0%	0 0.0%
計	23 100.0%	8 100.0%	19 100.0%	43 100.0%	2 100.0%
	⑥製造業	⑦建設業	⑧運輸業	⑨その他	全体
①0～20%減	3 60.0%	2 33.3%	0 0.0%	6 85.7%	55 48.2%
②21～40%減	1 20.0%	3 50.0%	1 100.0%	1 14.3%	28 24.6%
③41～60%減	1 20.0%	1 16.7%	0 0.0%	0 0.0%	17 14.9%
④61～80%減	0 0.0%	0 0.0%	0 0.0%	0 0.0%	9 7.9%
⑤81～100%減	0 0.0%	0 0.0%	0 0.0%	0 0.0%	1 0.9%
⑥前年同月比増	0 0.0%	0 0.0%	0 0.0%	0 0.0%	4 3.5%
計	5 100.0%	6 100.0%	1 100.0%	7 100.0%	114 100.0%



○前年同月比の売上高の推移は「0%から20%減」が最多の48.2%
○次いで「21～40%減」24.6%、「41～60%減」14.9%と続いている

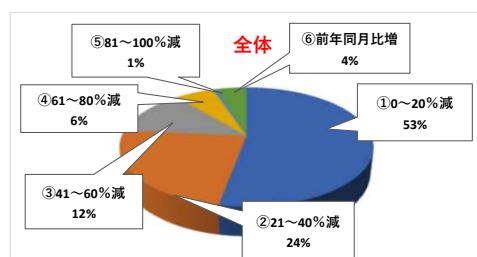
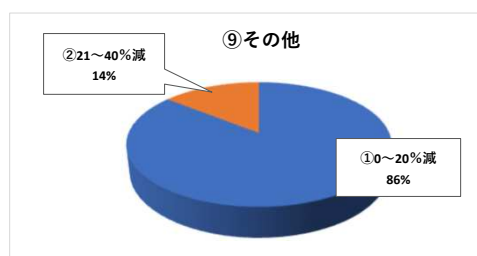
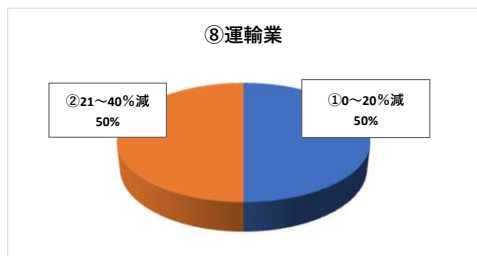
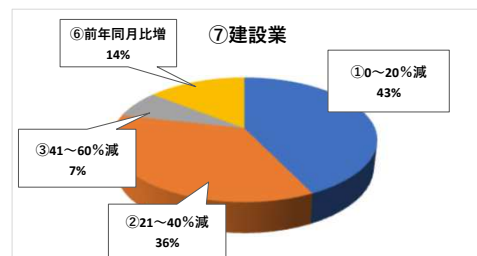
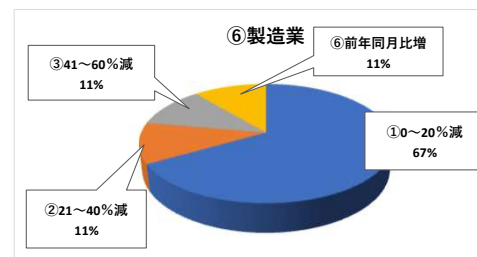
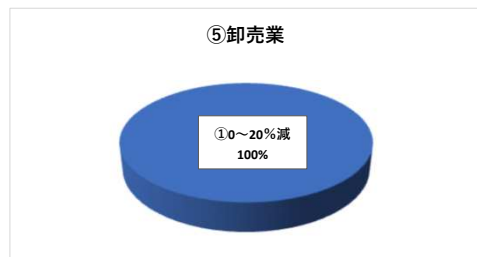
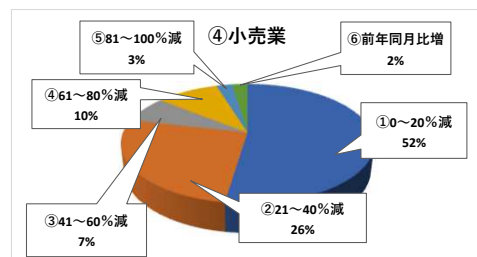
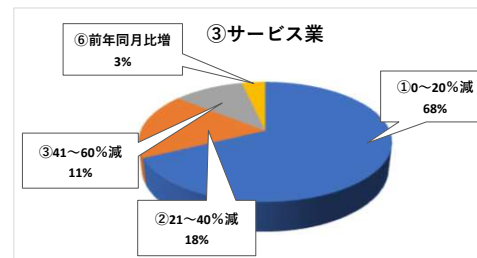
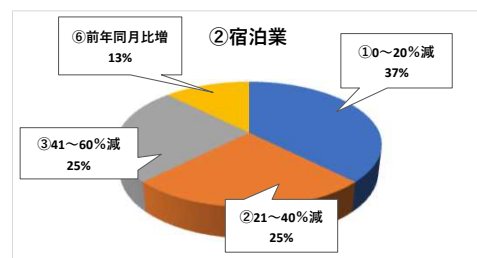
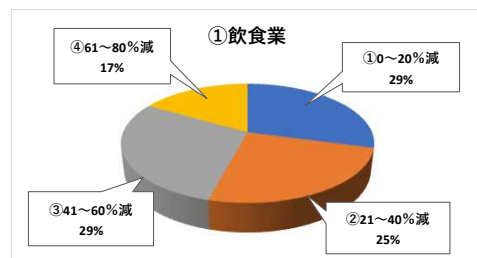
○増加事業所の増加幅
90%（宿泊業）、5%、10%、40%（小売業）

【3ヶ月比較】

	8月分調査	9月分調査	10月分調査	前月比較	傾向
①0～20%減	46.7%	37.6%	48.2%	10.6%	↑
②21～40%減	17.3%	27.4%	24.6%	-2.8%	↓
③41～60%減	16.0%	17.9%	14.9%	-3.0%	↓
④61～80%減	8.7%	9.4%	7.9%	-1.5%	↓
⑤81～100%減	4.7%	6.0%	0.9%	-5.1%	↓
⑥前年同月比増	6.7%	1.7%	3.5%	1.8%	↑

Q4.Q2で①②③を選択された方にお聞きます。令和3年11月の売上の見込（前年比）をお知らせください。

	①飲食業	②宿泊業	③サービス業	④小売業	⑤卸売業
①0～20%減	7 29.2%	3 37.5%	19 67.9%	22 52.4%	2 100.0%
②21～40%減	6 25.0%	2 25.0%	5 17.9%	11 26.2%	0 0.0%
③41～60%減	7 29.2%	2 25.0%	3 10.7%	3 7.1%	0 0.0%
④61～80%減	4 16.7%	0 0.0%	0 0.0%	4 9.5%	0 0.0%
⑤81～100%減	0 0.0%	0 0.0%	0 0.0%	1 2.4%	0 0.0%
⑥前年同月比増	0 0.0%	1 12.5%	1 3.6%	1 2.4%	0 0.0%
計	24 100.0%	8 100.0%	28 100.0%	42 100.0%	2 100.0%
	⑥製造業	⑦建設業	⑧運輸業	⑨その他	全体
①0～20%減	6 66.7%	6 42.9%	1 50.0%	6 85.7%	72 52.9%
②21～40%減	1 11.1%	5 35.7%	1 50.0%	1 14.3%	32 23.5%
③41～60%減	1 11.1%	1 7.1%	0 0.0%	0 0.0%	17 12.5%
④61～80%減	0 0.0%	0 0.0%	0 0.0%	0 0.0%	8 5.9%
⑤81～100%減	0 0.0%	0 0.0%	0 0.0%	0 0.0%	1 0.7%
⑥前年同月比増	1 11.1%	2 14.3%	0 0.0%	0 0.0%	6 4.4%
計	9 100.0%	14 100.0%	2 100.0%	7 100.0%	136 100.0%



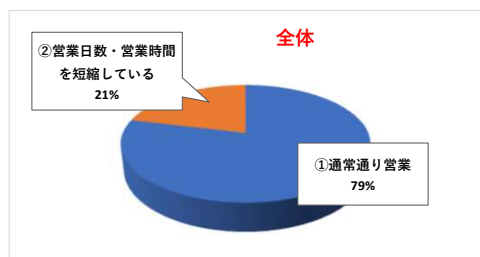
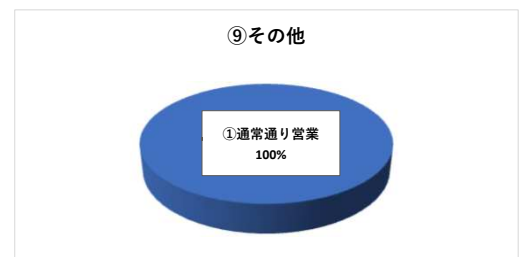
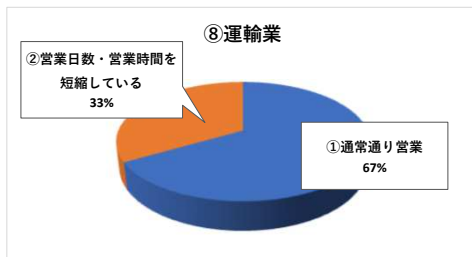
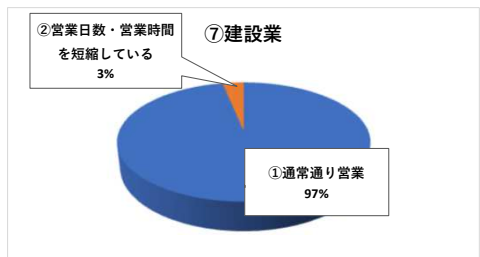
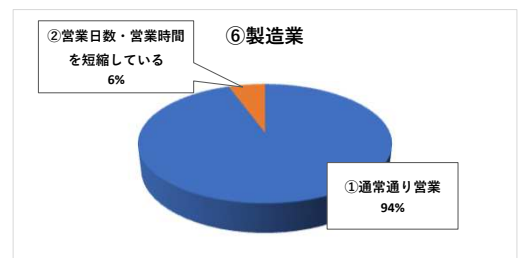
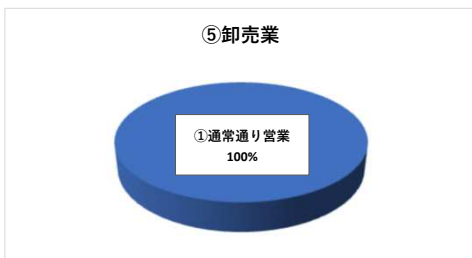
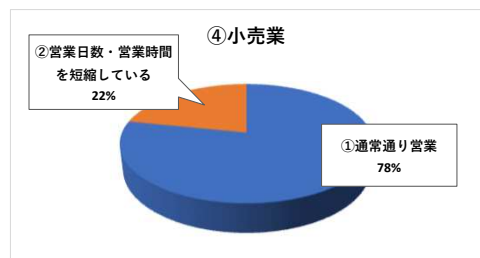
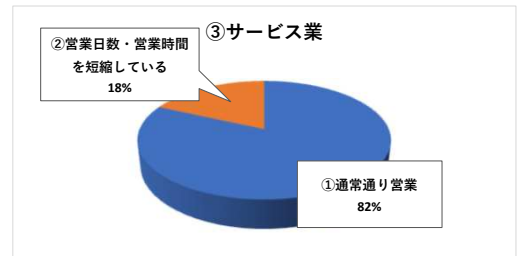
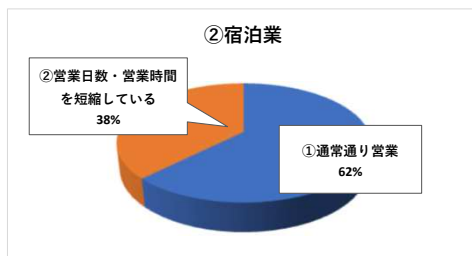
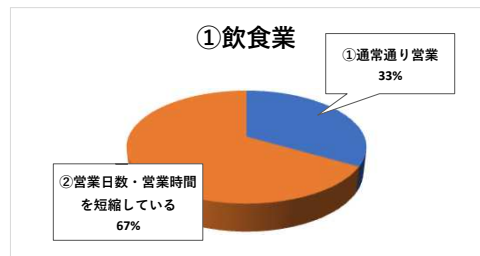
○11月の売上前年比見込みは「0～20%減」が52.9%で最多
○次いで「21～40%減」23.5%、「41～60%減」12.5%となっている

【3ヶ月比較】

	8月分調査	9月分調査	10月分調査	前月比較	傾向
①0～20%減	51.8%	46.2%	52.9%	6.7%	↑
②21～40%減	23.5%	28.7%	23.5%	-5.2%	↓
③41～60%減	12.7%	11.9%	12.5%	0.6%	→
④61～80%減	5.4%	7.7%	5.9%	-1.8%	↓
⑤81～100%減	4.2%	4.2%	0.7%	-3.5%	↓
⑥前年同月比増	2.4%	1.4%	4.4%	3.0%	↑

Q 5.10月末における営業時間の短縮・休業への対応状況について教えてください

	①飲食業	②宿泊業	③サービス業	④小売業	⑤卸売業
①通常通り営業	9 33.3%	5 62.5%	36 81.8%	43 78.2%	5 100.0%
②営業日数・営業時間を短縮している	18 66.7%	3 37.5%	8 18.2%	12 21.8%	0 0.0%
③休業中	0 0.0%	0 0.0%	0 0.0%	0 0.0%	0 0.0%
計	27 100.0%	8 100.0%	44 100.0%	55 100.0%	5 100.0%
	⑥製造業	⑦建設業	⑧運輸業	⑨その他	全体
①通常通り営業	17 94.4%	30 96.8%	2 66.7%	16 100.0%	163 78.7%
②営業日数・営業時間を短縮している	1 5.6%	1 3.2%	1 33.3%	0 0.0%	44 21.3%
③休業中	0 0.0%	0 0.0%	0 0.0%	0 0.0%	0 0.0%
計	18 100.0%	31 100.0%	3 100.0%	16 100.0%	207 100.0%

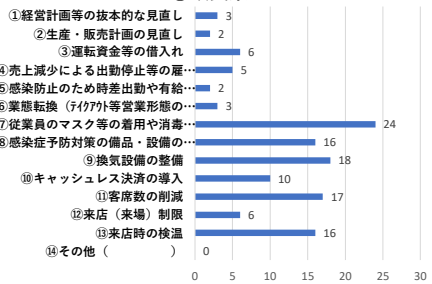


○10月の営業状況は通常通り営業が78.7%（前月78.0%）、時間短縮・休業は21.3%（前月20.1%）となっている
 ○時間短縮営業は「飲食業」で割合が高くなっている。

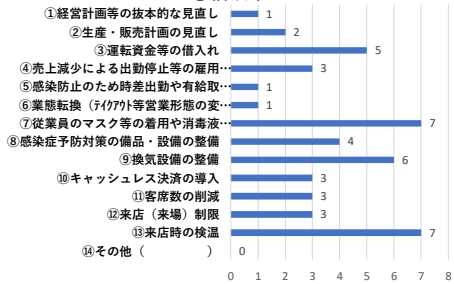
Q 6.新型コロナウイルスに際し、御社で行った（行う計画がある）対策があれば教えてください(複数回答可)

	①飲食業	②宿泊業	③サービス業	④小売業	⑤卸売業
①経営計画等の抜本的な見直し	3 2.3%	1 2.2%	5 4.9%	6 4.5%	0 0.0%
②生産・販売計画の見直し	2 1.6%	2 4.3%	4 3.9%	8 6.1%	2 18.2%
③運転資金等の借入れ	6 4.7%	5 10.9%	9 8.7%	10 7.6%	1 9.1%
④売上減少による出勤停止等の雇用調整	5 3.9%	3 6.5%	1 1.0%	0 0.0%	0 0.0%
⑤感染防止のため時差出勤や有給取得推奨	2 1.6%	1 2.2%	1 1.0%	1 0.8%	0 0.0%
⑥業態転換（1771）等営業形態の変更含む・新分野進出	3 2.3%	1 2.2%	0 0.0%	1 0.8%	0 0.0%
⑦従業員のマスク等の着用や消毒液の設置	24 18.8%	7 15.2%	35 34.0%	43 32.6%	4 36.4%
⑧感染症予防対策の備品・設備の整備	16 12.5%	4 8.7%	11 10.7%	18 13.6%	1 9.1%
⑨換気設備の整備	18 14.1%	6 13.0%	18 17.5%	23 17.4%	1 9.1%
⑩キャッシュレス決済の導入	10 7.8%	3 6.5%	3 2.9%	10 7.6%	0 0.0%
⑪客席数の削減	17 13.3%	3 6.5%	0 0.0%	0 0.0%	0 0.0%
⑫来店（来場）制限	6 4.7%	3 6.5%	1 1.0%	1 0.8%	0 0.0%
⑬来店時の検温	16 12.5%	7 15.2%	15 14.6%	11 8.3%	2 18.2%
⑭その他（ ）	0 0.0%	0 0.0%	0 0.0%	0 0.0%	0 0.0%
計	128 100.0%	46 100.0%	103 100.0%	132 100.0%	11 100.0%
	⑥製造業	⑦建設業	⑧運輸業	⑨その他	全体
①経営計画等の抜本的な見直し	4 6.5%	4 7.1%	1 20.0%	0 0.0%	24 4.1%
②生産・販売計画の見直し	6 9.7%	2 3.6%	0 0.0%	2 5.1%	28 4.8%
③運転資金等の借入れ	5 8.1%	7 12.5%	2 40.0%	1 2.6%	46 7.9%
④売上減少による出勤停止等の雇用調整	2 3.2%	0 0.0%	0 0.0%	0 0.0%	11 1.9%
⑤感染防止のため時差出勤や有給取得推奨	0 0.0%	1 1.8%	0 0.0%	1 2.6%	7 1.2%
⑥業態転換（1771）等営業形態の変更含む・新分野進出	2 3.2%	1 1.8%	0 0.0%	0 0.0%	8 1.4%
⑦従業員のマスク等の着用や消毒液の設置	13 21.0%	21 37.5%	1 20.0%	14 35.9%	162 27.8%
⑧感染症予防対策の備品・設備の整備	12 19.4%	2 3.6%	1 20.0%	6 15.4%	71 12.2%
⑨換気設備の整備	6 9.7%	10 17.9%	0 0.0%	4 10.3%	86 14.8%
⑩キャッシュレス決済の導入	0 0.0%	1 1.8%	0 0.0%	2 5.1%	29 5.0%
⑪客席数の削減	2 3.2%	0 0.0%	0 0.0%	1 2.6%	23 4.0%
⑫来店（来場）制限	2 3.2%	2 3.6%	0 0.0%	2 5.1%	17 2.9%
⑬来店時の検温	8 12.9%	3 5.4%	0 0.0%	5 12.8%	67 11.5%
⑭その他（ ）	0 0.0%	2 3.6%	0 0.0%	1 2.6%	3 0.5%
計	62 100.0%	56 100.0%	5 100.0%	39 100.0%	582 100.0%

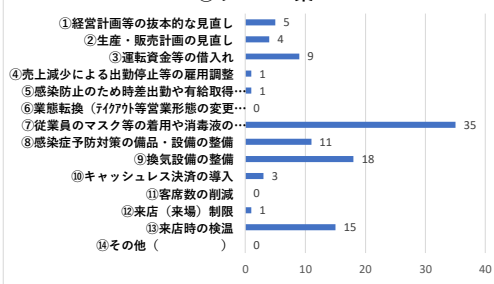
① 飲食業



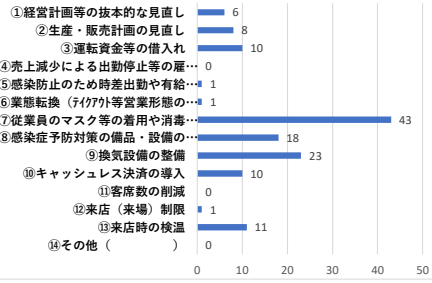
② 宿泊業



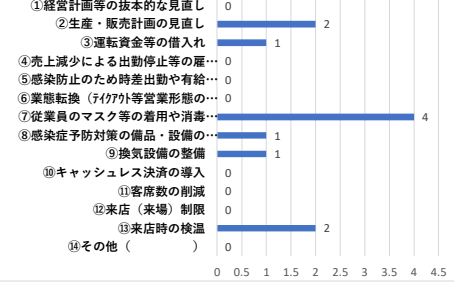
③ サービス業



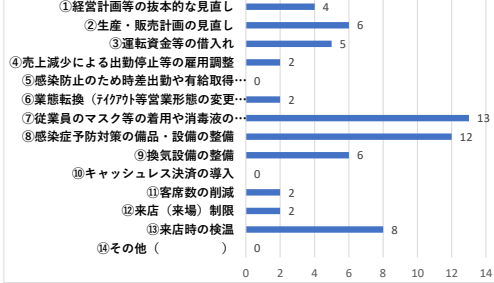
④ 小売業



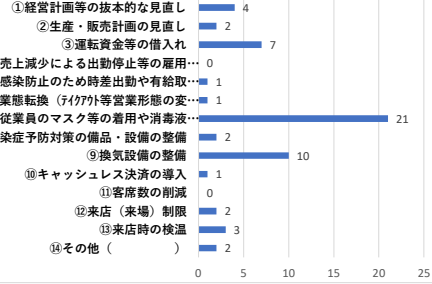
⑤ 卸売業



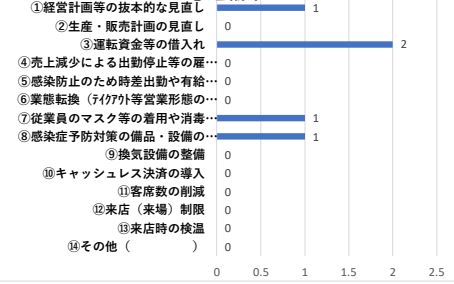
⑥ 製造業



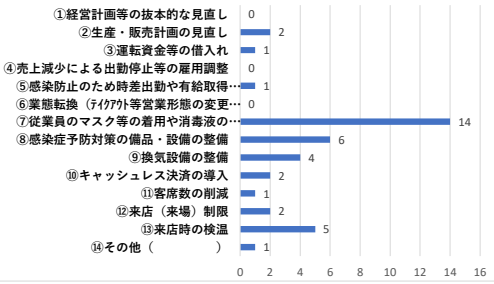
⑦ 建設業



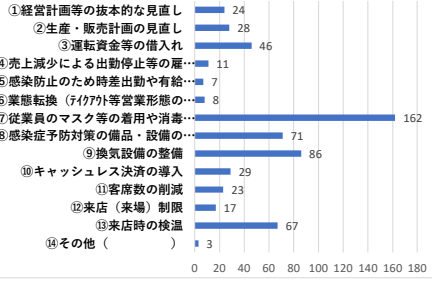
⑧ 運輸業



⑨ その他



全体

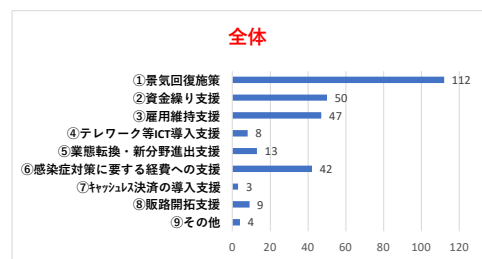
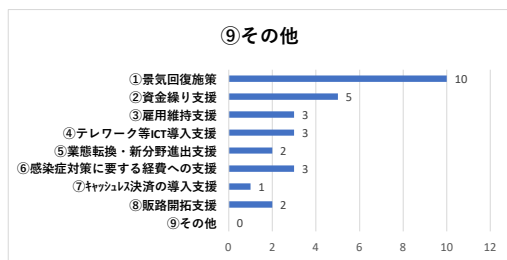
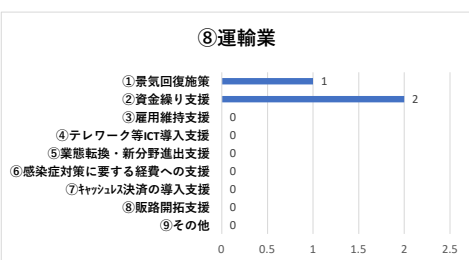
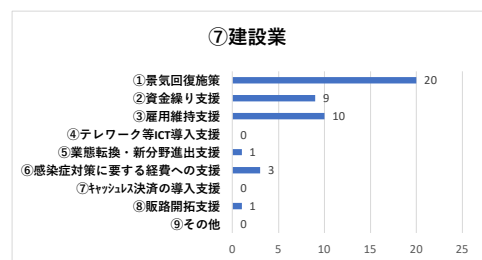
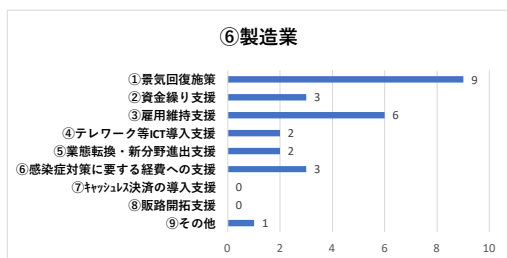
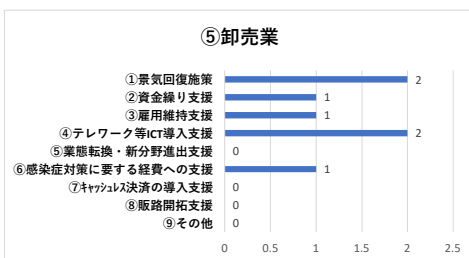
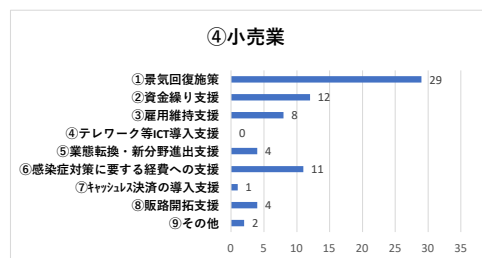
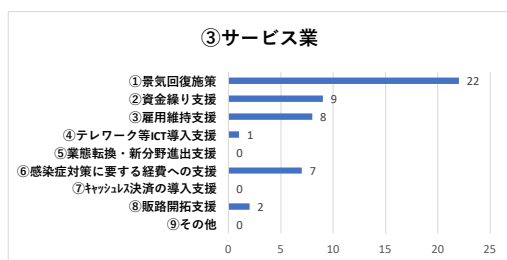
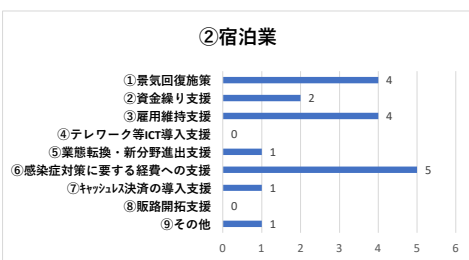
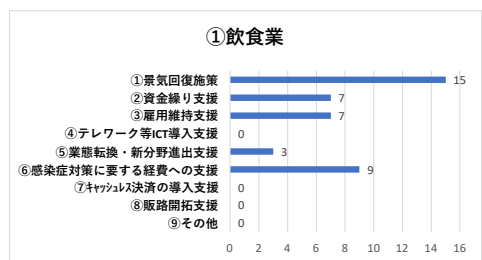


○感染症対策については、「従業員のマスク等の着用や消毒液の設置」が27.8% (前月28.4%)で最多
○次いで、「換気設備の整備」14.8%、「感染症予防対策の備品・設備の整備」12.2%

- その他の意見
- ・現場での飲食、トイレ等の注意 (建設業)
 - ・建材・資材の品不足が続いており、作業日程の見直し (建設業)
 - ・会議方法の見直し (TV会議等) (その他)

Q7. 今後、国や県等への支援策について要望をお聞かせください（複数回答可）

	①飲食業	②宿泊業	③サービス業	④小売業	⑤卸売業
①景気回復施策	15 36.6%	4 22.2%	22 44.9%	29 40.8%	2 28.6%
②資金繰り支援	7 17.1%	2 11.1%	9 18.4%	12 16.9%	1 14.3%
③雇用維持支援	7 17.1%	4 22.2%	8 16.3%	8 11.3%	1 14.3%
④テレワーク等ICT導入支援	0 0.0%	0 0.0%	1 2.0%	0 0.0%	2 28.6%
⑤業態転換・新分野進出支援	3 7.3%	1 5.6%	0 0.0%	4 5.6%	0 0.0%
⑥感染症対策に要する経費への支援	9 22.0%	5 27.8%	7 14.3%	11 15.5%	1 14.3%
⑦キャッシュ決済の導入支援	0 0.0%	1 5.6%	0 0.0%	1 1.4%	0 0.0%
⑧販路開拓支援	0 0.0%	0 0.0%	2 4.1%	4 5.6%	0 0.0%
⑨その他	0 0.0%	1 5.6%	0 0.0%	2 2.8%	0 0.0%
計	41 100.0%	18 100.0%	49 100.0%	71 100.0%	7 100.0%
	⑥製造業	⑦建設業	⑧運輸業	⑨その他	全体
①景気回復施策	9 34.6%	20 45.5%	1 33.3%	10 34.5%	112 38.9%
②資金繰り支援	3 11.5%	9 20.5%	2 66.7%	5 17.2%	50 17.4%
③雇用維持支援	6 23.1%	10 22.7%	0 0.0%	3 10.3%	47 16.3%
④テレワーク等ICT導入支援	2 7.7%	0 0.0%	0 0.0%	3 10.3%	8 2.8%
⑤業態転換・新分野進出支援	2 7.7%	1 2.3%	0 0.0%	2 6.9%	13 4.5%
⑥感染症対策に要する経費への支援	3 11.5%	3 6.8%	0 0.0%	3 10.3%	42 14.6%
⑦キャッシュ決済の導入支援	0 0.0%	0 0.0%	0 0.0%	1 3.4%	3 1.0%
⑧販路開拓支援	0 0.0%	1 2.3%	0 0.0%	2 6.9%	9 3.1%
⑨その他	1 3.8%	0 0.0%	0 0.0%	0 0.0%	4 1.4%
計	26 100.0%	44 100.0%	3 100.0%	29 100.0%	288 100.0%

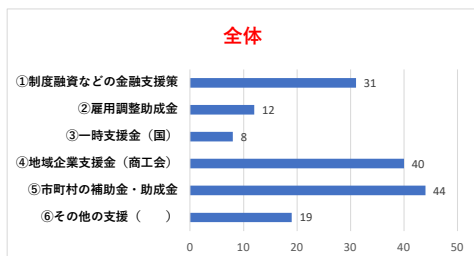
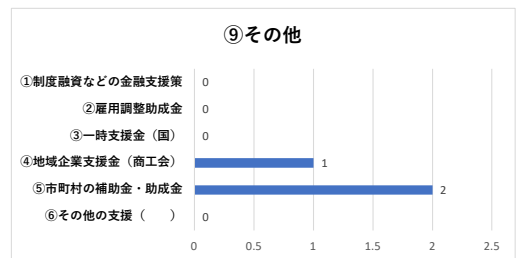
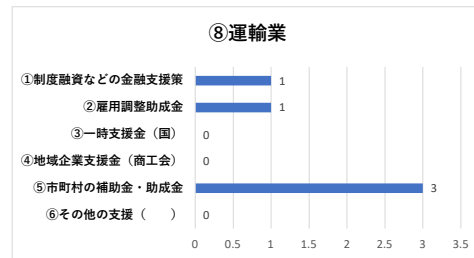
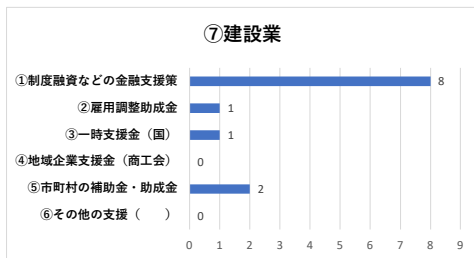
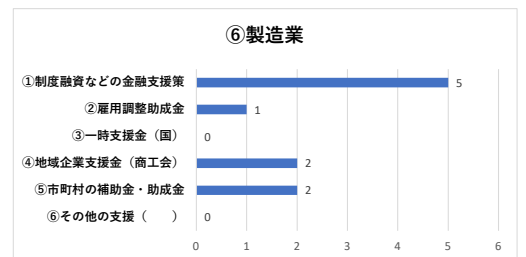
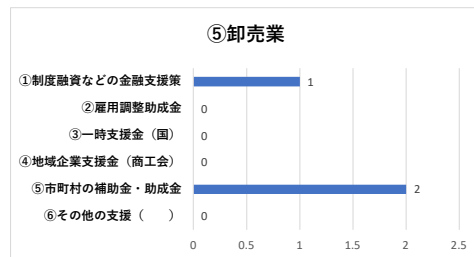
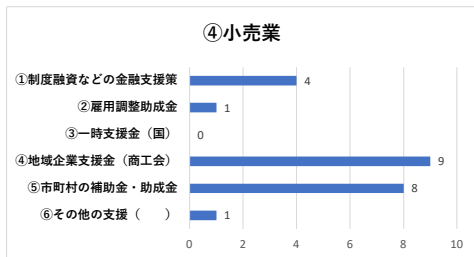
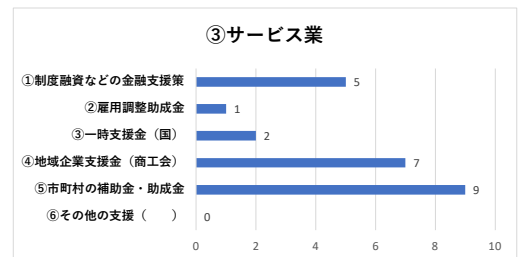
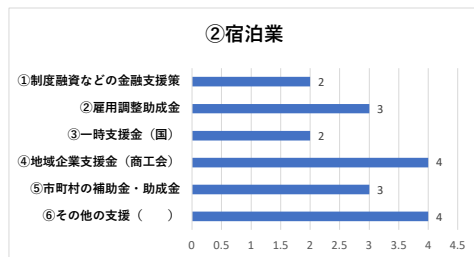
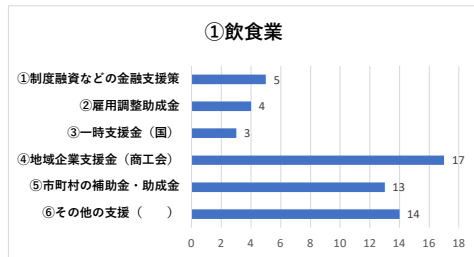


○今後、国や県などへ要望する支援策で「景気回復施策」が38.9%で最多
 ○次いで「資金繰り支援」17.4%、「雇用維持支援」16.3%、「感染症対策に要する経費への支援」14.6%となっている

- その他の意見
- ・消費税減税、ガソリンに関してトリガー条項発動（宿泊業）
 - ・補助金支援（小売業）
 - ・過疎地域のガソリンスタンドが継続可能するための資金援助（小売業）
 - ・エビデンスをしっかりと示して、早く飲酒出来ること（製造業）

Q8.国・県・市町村の支援策のうち、活用したものがあれば教えてください(複数回答可)

	① 飲食業	② 宿泊業	③ サービス業	④ 小売業	⑤ 卸売業
① 制度融資などの金融支援策	5 8.9%	2 11.1%	5 20.8%	4 17.4%	1 33.3%
② 雇用調整助成金	4 7.1%	3 16.7%	1 4.2%	1 4.3%	0 0.0%
③ 一時支援金(国)	3 5.4%	2 11.1%	2 8.3%	0 0.0%	0 0.0%
④ 地域企業支援金(商工会)	17 30.4%	4 22.2%	7 29.2%	9 39.1%	0 0.0%
⑤ 市町村の補助金・助成金	13 23.2%	3 16.7%	9 37.5%	8 34.8%	2 66.7%
⑥ その他の支援()	14 25.0%	4 22.2%	0 0.0%	1 4.3%	0 0.0%
計	56 100.0%	18 100.0%	24 100.0%	23 100.0%	3 100.0%
	⑥ 製造業	⑦ 建設業	⑧ 運輸業	⑨ その他	全体
① 制度融資などの金融支援策	5 50.0%	8 66.7%	1 20.0%	0 0.0%	31 20.1%
② 雇用調整助成金	1 10.0%	1 8.3%	1 20.0%	0 0.0%	12 7.8%
③ 一時支援金(国)	0 0.0%	1 8.3%	0 0.0%	0 0.0%	8 5.2%
④ 地域企業支援金(商工会)	2 20.0%	0 0.0%	0 0.0%	1 33.3%	40 26.0%
⑤ 市町村の補助金・助成金	2 20.0%	2 16.7%	3 60.0%	2 66.7%	44 28.6%
⑥ その他の支援()	0 0.0%	0 0.0%	0 0.0%	0 0.0%	19 12.3%
計	10 100.0%	12 100.0%	5 100.0%	3 100.0%	154 100.0%



○国や県・市町村の支援策を活用した事業者は回答数213事業者に対して154事業者(72.3% ※複数回答含み)となっている。