

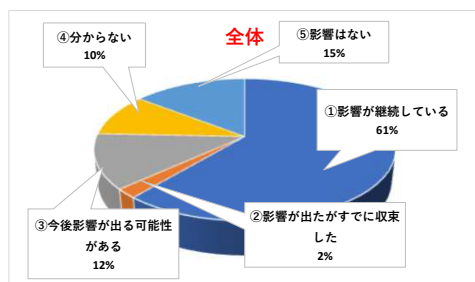
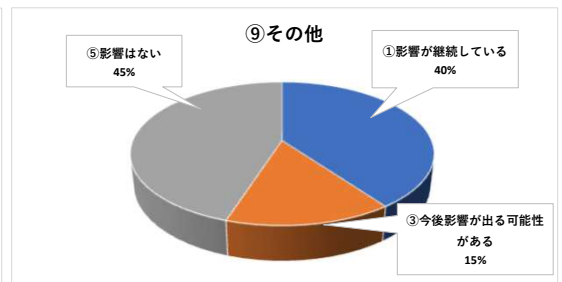
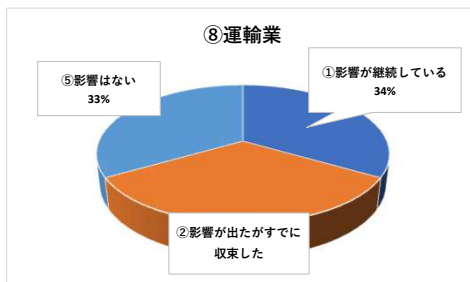
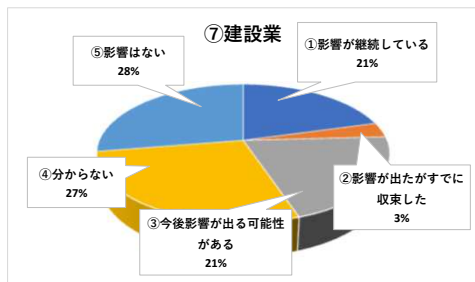
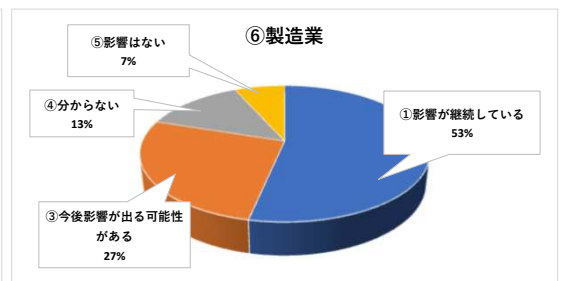
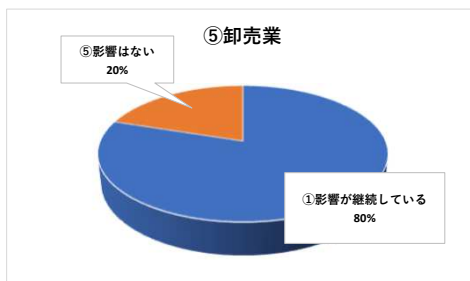
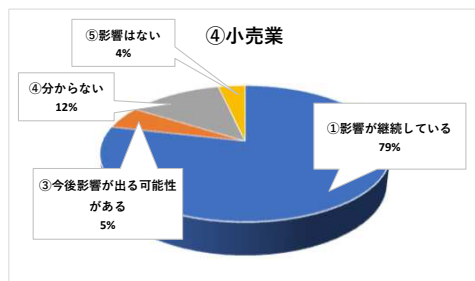
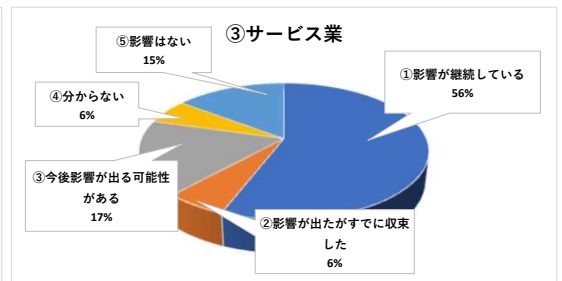
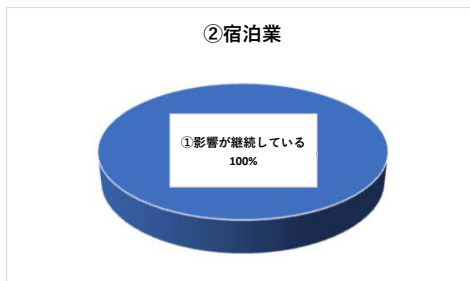
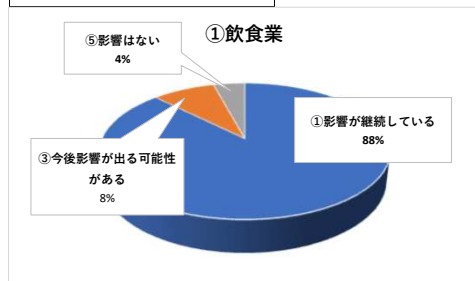
## 新型コロナウイルス感染症に伴う影響調査について（2月分） 結果集計表

アンケート実施期間：R 4.3.3からR 4.3.14

アンケート配付者数：640者 アンケート回収数：193者 回収率：30.1%

### Q2.新型コロナウイルス感染症の感染拡大による御社への影響はございますか

	①飲食業	②宿泊業	③サービス業	④小売業	⑤卸売業
①影響が継続している	21 87.5%	7 100.0%	19 55.9%	44 78.6%	4 80.0%
②影響が出たがすでに収束した	0 0.0%	0 0.0%	2 5.9%	0 0.0%	0 0.0%
③今後影響が出る可能性がある	2 8.3%	0 0.0%	6 17.6%	3 5.4%	0 0.0%
④分からない	0 0.0%	0 0.0%	2 5.9%	7 12.5%	0 0.0%
⑤影響はない	1 4.2%	0 0.0%	5 14.7%	2 3.6%	1 20.0%
計	24 100.0%	7 100.0%	34 100.0%	56 100.0%	5 100.0%
	⑥製造業	⑦建設業	⑧運輸業	⑨その他	全体
①影響が継続している	8 53.3%	6 20.7%	1 33.3%	8 40.0%	118 61.1%
②影響が出たがすでに収束した	0 0.0%	1 3.4%	1 33.3%	0 0.0%	4 2.1%
③今後影響が出る可能性がある	4 26.7%	6 20.7%	0 0.0%	3 15.0%	24 12.4%
④分からない	2 13.3%	8 27.6%	0 0.0%	0 0.0%	19 9.8%
⑤影響はない	1 6.7%	8 27.6%	1 33.3%	9 45.0%	28 14.5%
計	15 100.0%	29 100.0%	3 100.0%	20 100.0%	193 100.0%



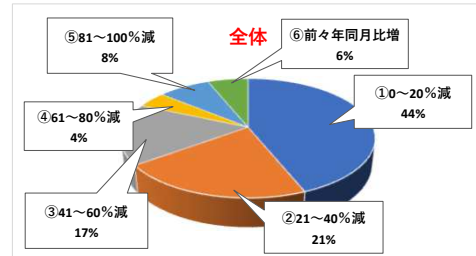
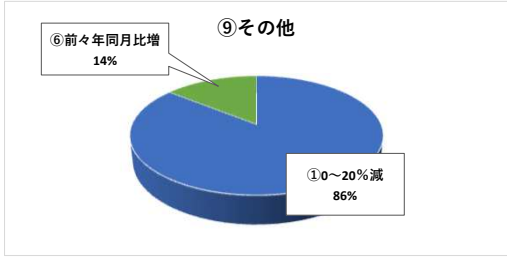
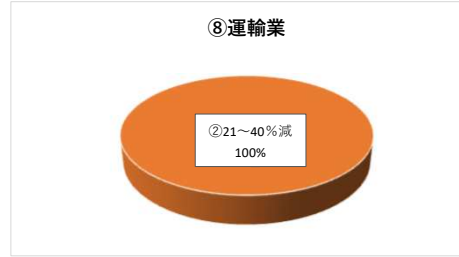
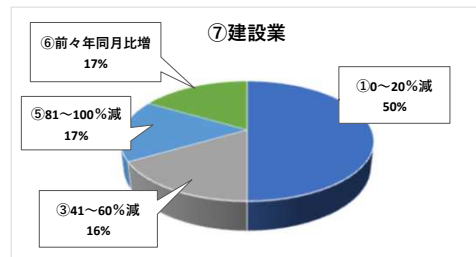
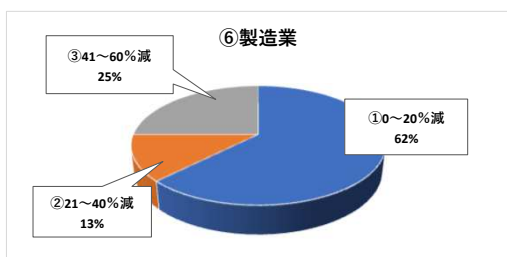
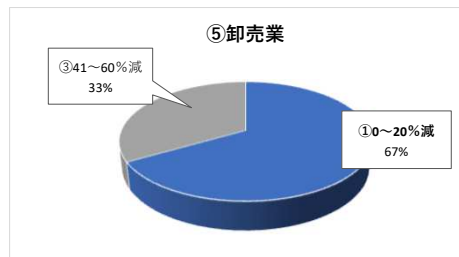
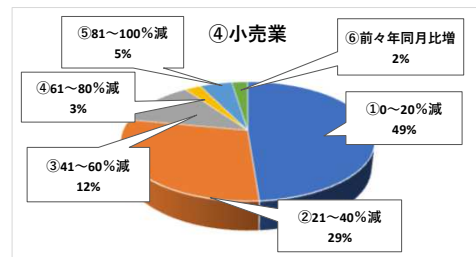
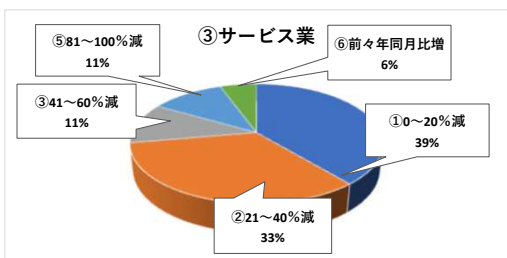
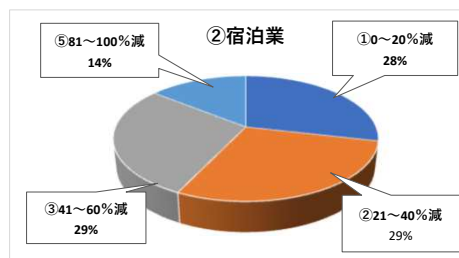
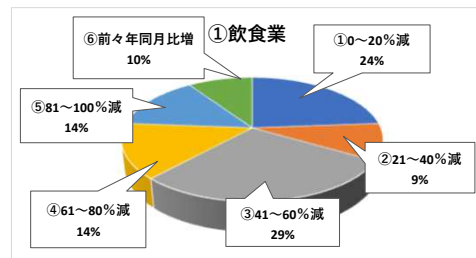
○「影響が継続している」事業61.1%（1月分調査53.1%より8.0%増加）  
 ○「影響が出たが既に収束した」事業者は2.1%（1月分調査3.5%より1.4%減少）

#### 【3ヶ月比較】

	12月分調査	1月分調査	2月分調査	前月比較	傾向
①影響が継続している	50.0%	53.1%	61.1%	8.0%	↑
②影響が出たがすでに収束した	3.8%	3.5%	2.1%	-1.4%	↓
③今後影響が出る可能性がある	15.4%	17.7%	12.4%	-5.3%	↓
④分からない	13.2%	12.4%	9.8%	-2.6%	↓
⑤影響はない	17.6%	13.3%	14.5%	1.2%	↑

Q3. Q2で①を選択された方にお聞きします。2月末において、前々年同月比の売上の変化を教えてください。

	①飲食業	②宿泊業	③サービス業	④小売業	⑤卸売業
①0～20%減	5 23.8%	2 28.6%	7 36.8%	20 48.8%	2 50.0%
②21～40%減	2 9.5%	2 28.6%	6 31.6%	12 29.3%	0 0.0%
③41～60%減	6 28.6%	2 28.6%	2 10.5%	5 12.2%	1 25.0%
④61～80%減	3 14.3%	0 0.0%	1 5.3%	1 2.4%	0 0.0%
⑤81～100%減	3 14.3%	1 14.3%	2 10.5%	2 4.9%	0 0.0%
⑥前々年同月比増	2 9.5%	0 0.0%	1 5.3%	1 2.4%	1 25.0%
計	21 100.0%	7 100.0%	19 100.0%	41 100.0%	4 100.0%
	⑥製造業	⑦建設業	⑧運輸業	⑨その他	全体
①0～20%減	5 62.5%	3 50.0%	0 0.0%	6 85.7%	50 43.9%
②21～40%減	1 12.5%	0 0.0%	1 100.0%	0 0.0%	24 21.1%
③41～60%減	2 25.0%	1 16.7%	0 0.0%	0 0.0%	19 16.7%
④61～80%減	0 0.0%	0 0.0%	0 0.0%	0 0.0%	5 4.4%
⑤81～100%減	0 0.0%	1 16.7%	0 0.0%	0 0.0%	9 7.9%
⑥前々年同月比増	0 0.0%	1 16.7%	0 0.0%	1 14.3%	7 6.1%
計	8 100.0%	6 100.0%	1 100.0%	7 100.0%	114 100.0%



○前々年同月比の売上高の推移は「0%から20%減」が最多の43.9%  
○次いで「21～40%減」21.1%、「41～60%減」16.7%と続いている

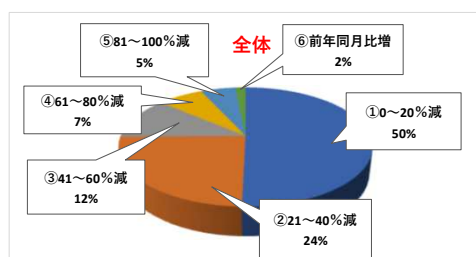
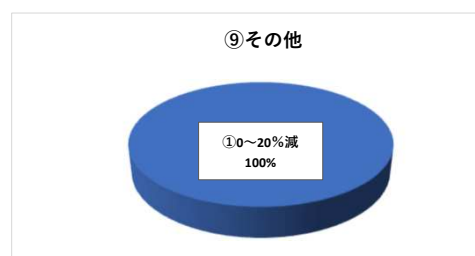
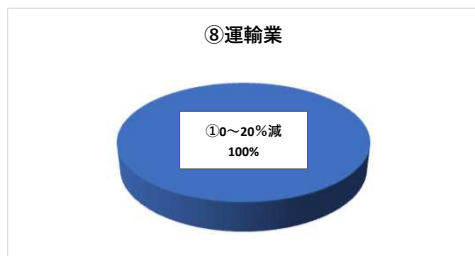
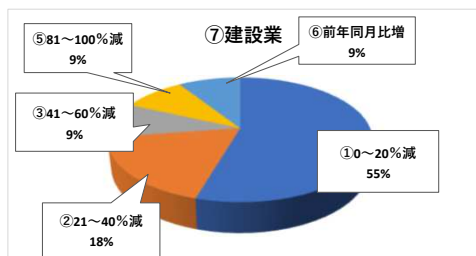
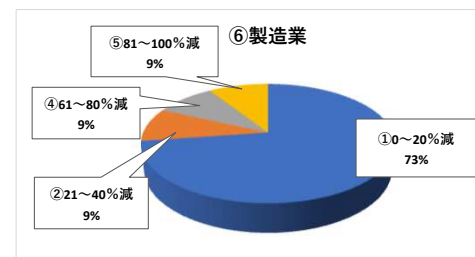
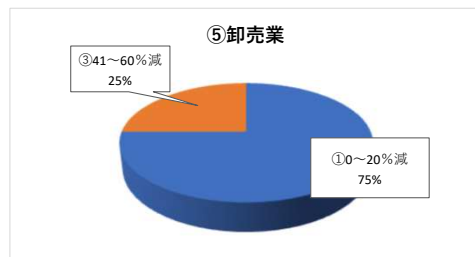
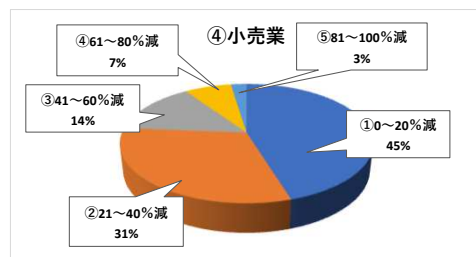
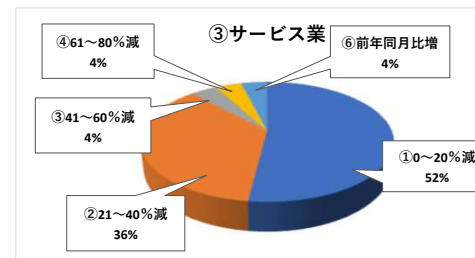
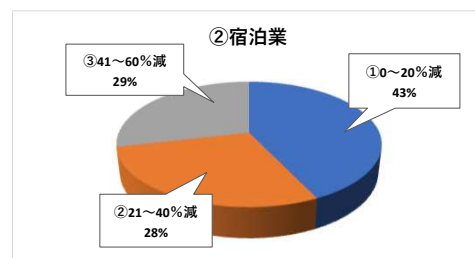
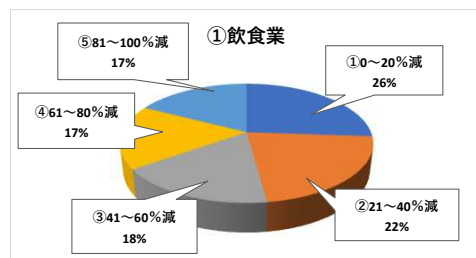
○増加事業所の増加幅  
25%（飲食業、サービス業、建設業）、40%（小売業、その他）

【3ヶ月比較】

	12月分調査	1月分調査	2月分調査	前月比較	傾向
①0～20%減	48.3%	42.9%	43.9%	1.0%	→
②21～40%減	21.3%	26.1%	21.1%	-5.0%	↓
③41～60%減	19.1%	12.6%	16.7%	4.1%	↑
④61～80%減	2.2%	6.7%	4.4%	-2.3%	↓
⑤81～100%減	1.1%	4.2%	7.9%	3.7%	↑
⑥前々年同月比増	7.9%	7.6%	6.1%	-1.5%	↓

Q4.Q2で①②③を選択された方にお聞きます。令和4年3月の売上の見込（前々年比）をお知らせください。

	①飲食業	②宿泊業	③サービス業	④小売業	⑤卸売業
①0～20%減	6 26.1%	3 42.9%	13 52.0%	19 45.2%	3 75.0%
②21～40%減	5 21.7%	2 28.6%	9 36.0%	13 31.0%	0 0.0%
③41～60%減	4 17.4%	2 28.6%	1 4.0%	6 14.3%	1 25.0%
④61～80%減	4 17.4%	0 0.0%	1 4.0%	3 7.1%	0 0.0%
⑤81～100%減	4 17.4%	0 0.0%	0 0.0%	1 2.4%	0 0.0%
⑥前年同月比増	0 0.0%	0 0.0%	1 4.0%	0 0.0%	0 0.0%
計	23 100.0%	7 100.0%	25 100.0%	42 100.0%	4 100.0%
	⑥製造業	⑦建設業	⑧運輸業	⑨その他	全体
①0～20%減	8 72.7%	6 54.5%	2 100.0%	6 100.0%	66 50.4%
②21～40%減	1 9.1%	2 18.2%	0 0.0%	0 0.0%	32 24.4%
③41～60%減	0 0.0%	1 9.1%	0 0.0%	0 0.0%	15 11.5%
④61～80%減	1 9.1%	0 0.0%	0 0.0%	0 0.0%	9 6.9%
⑤81～100%減	1 9.1%	1 9.1%	0 0.0%	0 0.0%	7 5.3%
⑥前年同月比増	0 0.0%	1 9.1%	0 0.0%	0 0.0%	2 1.5%
計	11 100.0%	11 100.0%	2 100.0%	6 100.0%	131 100.0%



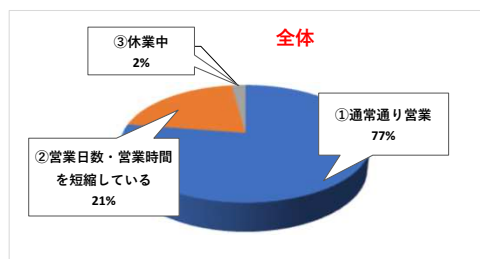
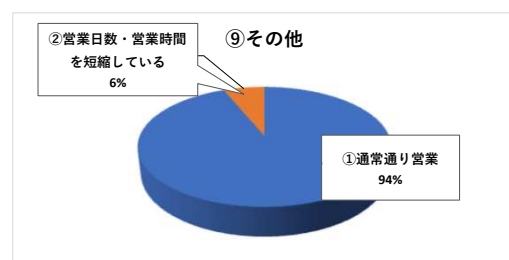
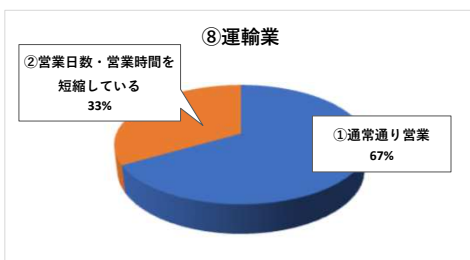
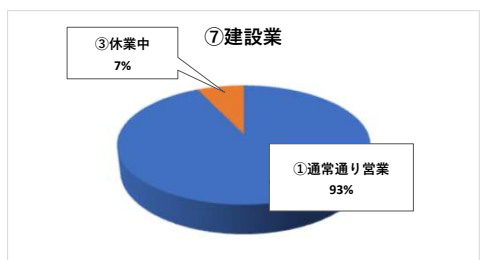
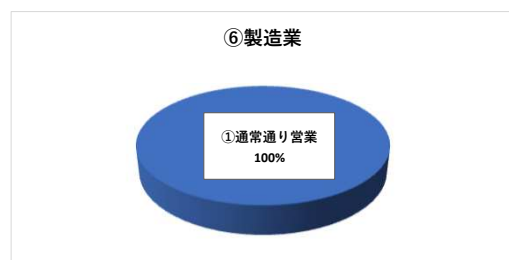
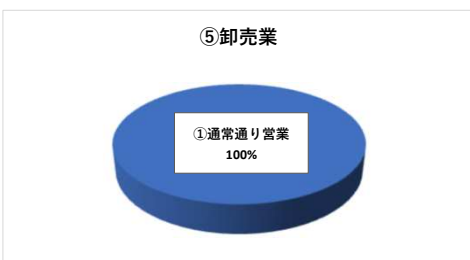
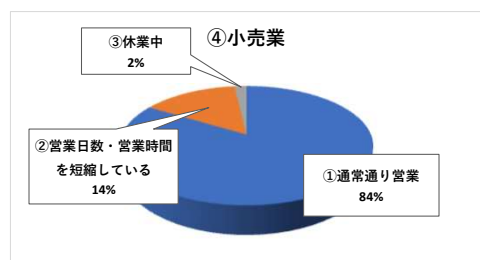
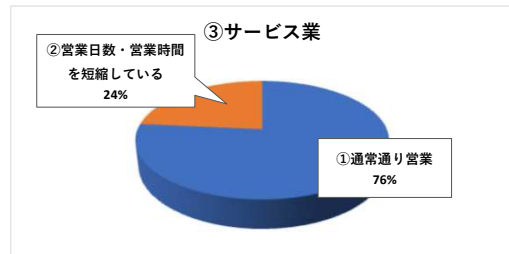
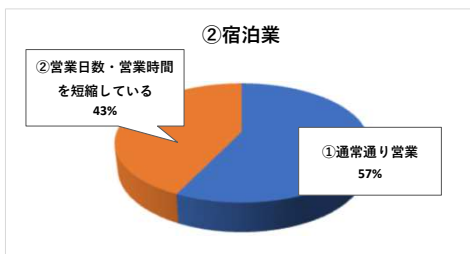
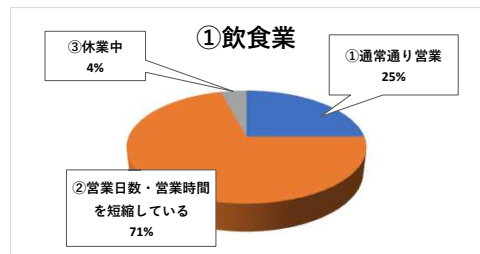
Q3月の売上前々年比見込みは「0～20%減」が50.4%で最多  
 Q次いで「21～40%減」24.4%、「41%～60%減」11.5%となっている

【3ヶ月比較】

	12月分調査	1月分調査	2月分調査	前月比較	傾向
①0～20%減	52.7%	54.5%	50.4%	-4.1%	↓
②21～40%減	20.0%	20.5%	24.4%	3.9%	↑
③41～60%減	14.5%	9.6%	11.5%	1.9%	↑
④61～80%減	4.5%	8.3%	6.9%	-1.4%	↓
⑤81～100%減	4.5%	3.2%	5.3%	2.1%	↑
⑥前年同月比増	3.6%	3.8%	1.5%	-2.3%	↓

Q 5.2月末における営業時間の短縮・休業への対応状況について教えてください

	①飲食業	②宿泊業	③サービス業	④小売業	⑤卸売業
①通常通り営業	6 25.0%	4 57.1%	26 76.5%	46 83.6%	5 100.0%
②営業日数・営業時間を短縮している	17 70.8%	3 42.9%	8 23.5%	8 14.5%	0 0.0%
③休業中	1 4.3%	0 0.0%	0 0.0%	1 1.8%	0 0.0%
計	24 100.2%	7 100.0%	34 100.0%	55 100.0%	5 100.0%
	⑥製造業	⑦建設業	⑧運輸業	⑨その他	全体
①通常通り営業	14 100.0%	26 92.9%	2 66.7%	15 93.8%	144 77.4%
②営業日数・営業時間を短縮している	0 0.0%	0 0.0%	1 33.3%	1 6.3%	38 20.4%
③休業中	0 0.0%	2 7.1%	0 0.0%	0 0.0%	4 2.2%
計	14 100.0%	28 100.0%	3 100.0%	16 100.0%	186 100.0%



○2月の営業状況は通常通り営業が77.4%（前月78.8%）、時間短縮・休業は20.4%（前月19.8%）となっている

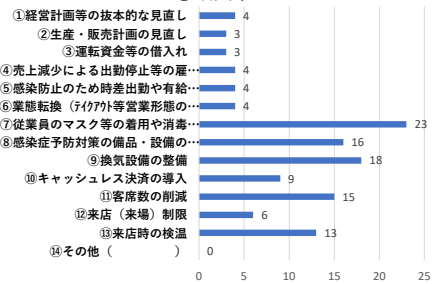
○時間短縮営業は「飲食業」で割合が高くなっている。

Q 6.新型コロナウイルスに際し、御社で行った（行う計画がある）対策があれば教えてください(複数回答可)

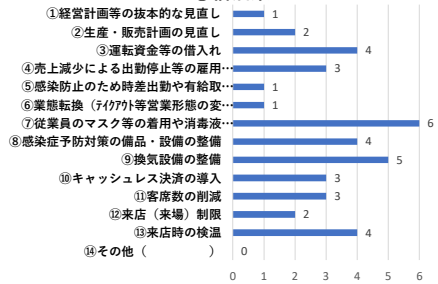
	①飲食業	②宿泊業	③サービス業	④小売業	⑤卸売業
①経営計画等の抜本的な見直し	4 3.3%	1 2.6%	3 3.2%	6 4.5%	2 14.3%
②生産・販売計画の見直し	3 2.5%	2 5.1%	1 1.1%	6 4.5%	2 14.3%
③運転資金等の借入れ	3 2.5%	4 10.3%	8 8.4%	9 6.7%	0 0.0%
④売上減少による出勤停止等の雇用調整	4 3.3%	3 7.7%	2 2.1%	2 1.5%	0 0.0%
⑤感染防止のため時差出勤や有給取得推奨	4 3.3%	1 2.6%	1 1.1%	0 0.0%	0 0.0%
⑥業態転換（477）等営業形態の変更含む・新分野進出	4 3.3%	1 2.6%	0 0.0%	4 3.0%	0 0.0%
⑦従業員のマスク等の着用や消毒液の設置	23 18.9%	6 15.4%	28 29.5%	43 32.1%	3 21.4%
⑧感染症予防対策の備品・設備の整備	16 13.1%	4 10.3%	10 10.5%	19 14.2%	3 21.4%
⑨換気設備の整備	18 14.8%	5 12.8%	22 23.2%	18 13.4%	2 14.3%
⑩キャッシュレス決済の導入	9 7.4%	3 7.7%	6 6.3%	9 6.7%	0 0.0%
⑪客席数の削減	15 12.3%	3 7.7%	1 1.1%	3 2.2%	0 0.0%
⑫来店（来場）制限	6 4.9%	2 5.1%	3 3.2%	2 1.5%	1 7.1%
⑬来店時の検温	13 10.7%	4 10.3%	10 10.5%	12 9.0%	1 7.1%
⑭その他（ ）	0 0.0%	0 0.0%	0 0.0%	1 0.7%	0 0.0%
計	122 100.0%	39 100.0%	95 100.0%	134 100.0%	14 100.0%
	⑥製造業	⑦建設業	⑧運輸業	⑨その他	全体
①経営計画等の抜本的な見直し	3 5.4%	2 4.7%	0 0.0%	0 0.0%	21 3.7%
②生産・販売計画の見直し	7 12.5%	2 4.7%	0 0.0%	1 1.9%	24 4.3%
③運転資金等の借入れ	3 5.4%	3 7.0%	2 33.3%	1 1.9%	33 5.9%
④売上減少による出勤停止等の雇用調整	2 3.6%	1 2.3%	0 0.0%	0 0.0%	14 2.5%
⑤感染防止のため時差出勤や有給取得推奨	2 3.6%	0 0.0%	0 0.0%	4 7.4%	12 2.1%
⑥業態転換（477）等営業形態の変更含む・新分野進出	0 0.0%	0 0.0%	0 0.0%	0 0.0%	9 1.6%
⑦従業員のマスク等の着用や消毒液の設置	13 23.2%	21 48.8%	2 33.3%	16 29.6%	155 27.5%
⑧感染症予防対策の備品・設備の整備	7 12.5%	2 4.7%	0 0.0%	11 20.4%	72 12.8%
⑨換気設備の整備	8 14.3%	7 16.3%	1 16.7%	7 13.0%	88 15.6%
⑩キャッシュレス決済の導入	0 0.0%	0 0.0%	1 16.7%	2 3.7%	30 5.3%
⑪客席数の削減	0 0.0%	1 2.3%	0 0.0%	2 3.7%	25 4.4%
⑫来店（来場）制限	5 8.9%	0 0.0%	0 0.0%	3 5.6%	22 3.9%
⑬来店時の検温	4 7.1%	4 9.3%	0 0.0%	6 11.1%	54 9.6%
⑭その他（ ）	2 3.6%	0 0.0%	0 0.0%	1 1.9%	4 0.7%
計	56 100.0%	43 100.0%	6 100.0%	54 100.0%	563 100.0%



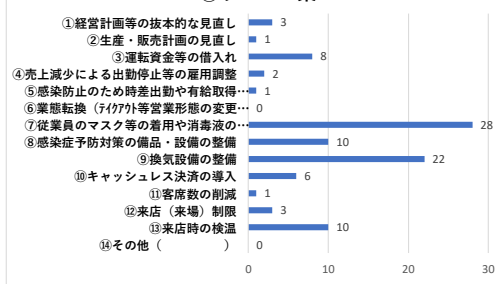
### ① 飲食業



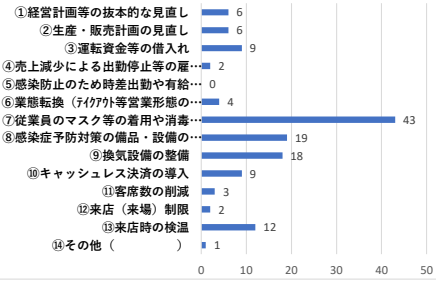
### ② 宿泊業



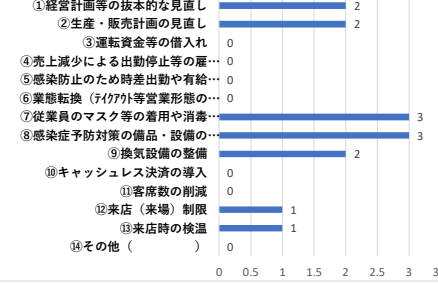
### ③ サービス業



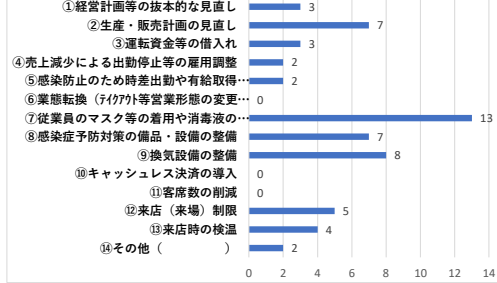
### ④ 小売業



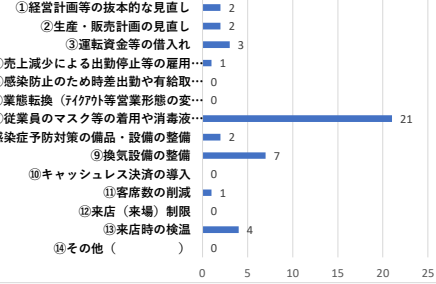
### ⑤ 卸売業



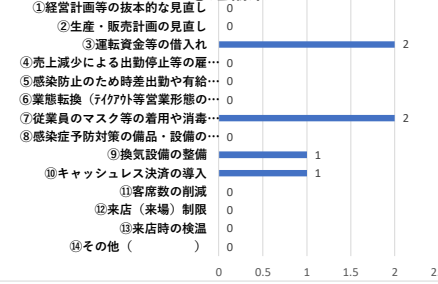
### ⑥ 製造業



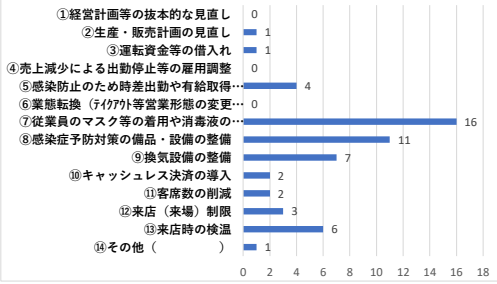
### ⑦ 建設業



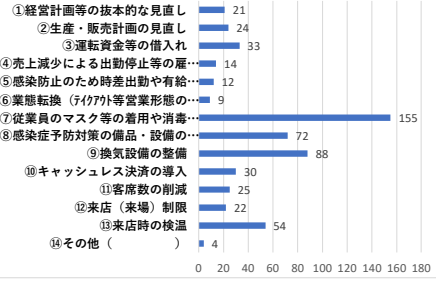
### ⑧ 運輸業



### ⑨ その他



### 全体

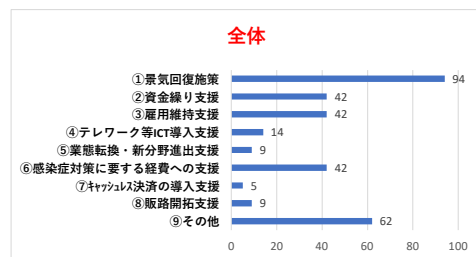
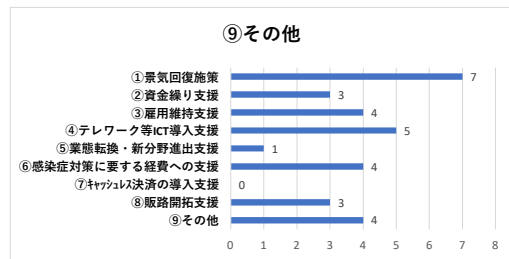
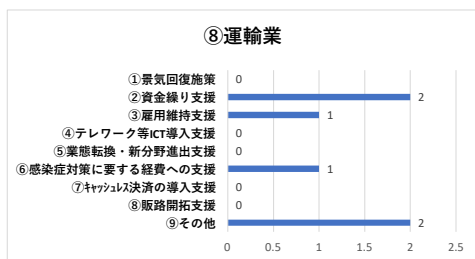
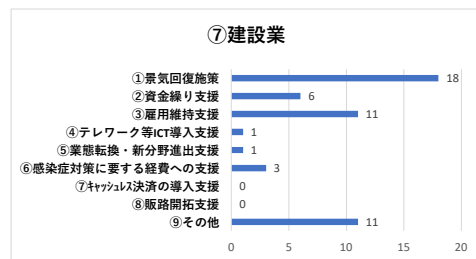
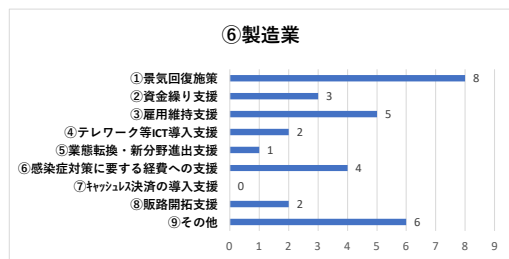
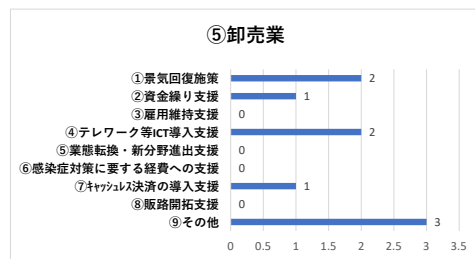
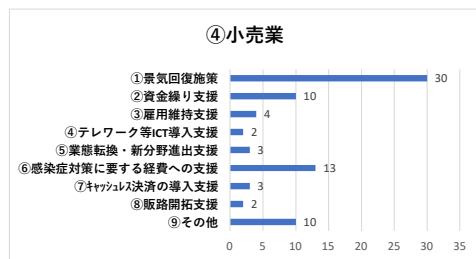
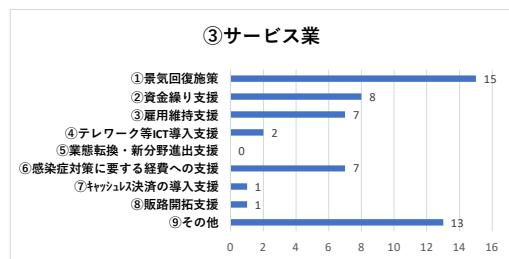
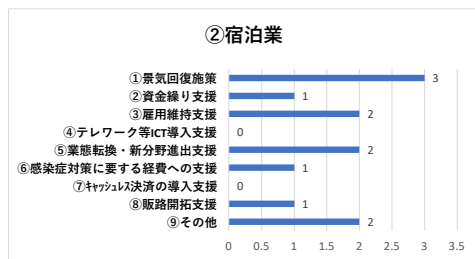
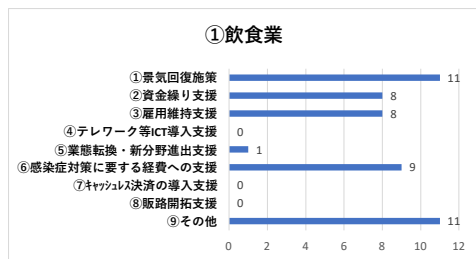


○感染症対策については、「従業員のマスク等の着用や消毒液の設置」が26.4% (前月30.5%) で最多  
○次いで、「換気設備の整備」14.6%、「感染症予防対策の備品・設備の整備」13.4%

- その他の意見
- ・研修会のオンライン参加 (小売業)
  - ・会社指示による自主的な出勤停止 (製造業)
  - ・昼休み時間差 (製造業)
  - ・TV会議等の活用、執務スペースの分割 (その他)

Q7.今後、国や県等への支援策について要望をお聞かせください（複数回答可）

	①飲食業	②宿泊業	③サービス業	④小売業	⑤卸売業
①景気回復施策	11 22.9%	3 25.0%	15 27.8%	30 39.0%	2 22.2%
②資金繰り支援	8 16.7%	1 8.3%	8 14.8%	10 13.0%	1 11.1%
③雇用維持支援	8 16.7%	2 16.7%	7 13.0%	4 5.2%	0 0.0%
④テレワーク等ICT導入支援	0 0.0%	0 0.0%	2 3.7%	2 2.6%	2 22.2%
⑤業態転換・新分野進出支援	1 2.1%	2 16.7%	0 0.0%	3 3.9%	0 0.0%
⑥感染症対策に要する経費への支援	9 18.8%	1 8.3%	7 13.0%	13 16.9%	0 0.0%
⑦キャッシュ決済の導入支援	0 0.0%	0 0.0%	1 1.9%	3 3.9%	1 11.1%
⑧販路開拓支援	0 0.0%	1 8.3%	1 1.9%	2 2.6%	0 0.0%
⑨その他	11 22.9%	2 16.7%	13 24.1%	10 13.0%	3 33.3%
計	48 100.0%	12 100.0%	54 100.0%	77 100.0%	9 100.0%
	⑥製造業	⑦建設業	⑧運輸業	⑨その他	全体
①景気回復施策	8 25.8%	18 35.3%	0 0.0%	7 22.6%	94 29.5%
②資金繰り支援	3 9.7%	6 11.8%	2 33.3%	3 9.7%	42 13.2%
③雇用維持支援	5 16.1%	11 21.6%	1 16.7%	4 12.9%	42 13.2%
④テレワーク等ICT導入支援	2 6.5%	1 2.0%	0 0.0%	5 16.1%	14 4.4%
⑤業態転換・新分野進出支援	1 3.2%	1 2.0%	0 0.0%	1 3.2%	9 2.8%
⑥感染症対策に要する経費への支援	4 12.9%	3 5.9%	1 16.7%	4 12.9%	42 13.2%
⑦キャッシュ決済の導入支援	0 0.0%	0 0.0%	0 0.0%	0 0.0%	5 1.6%
⑧販路開拓支援	2 6.5%	0 0.0%	0 0.0%	3 9.7%	9 2.8%
⑨その他	6 19.4%	11 21.6%	2 33.3%	4 12.9%	62 19.4%
計	31 100.0%	51 100.0%	6 100.0%	31 100.0%	319 100.0%

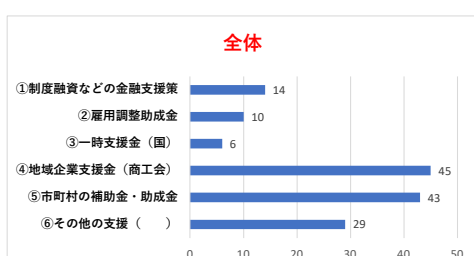
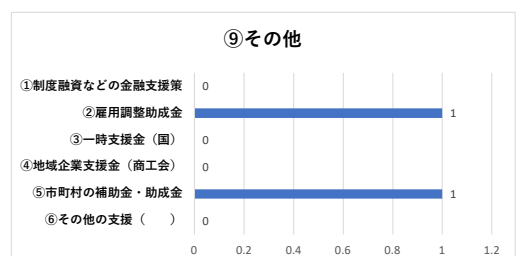
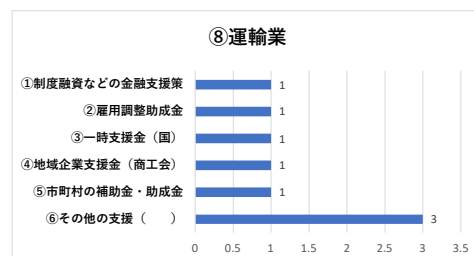
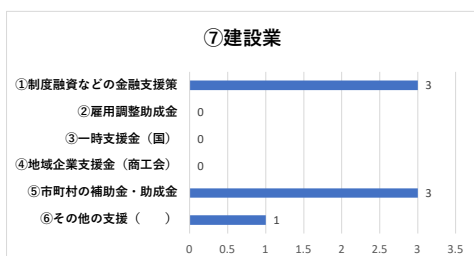
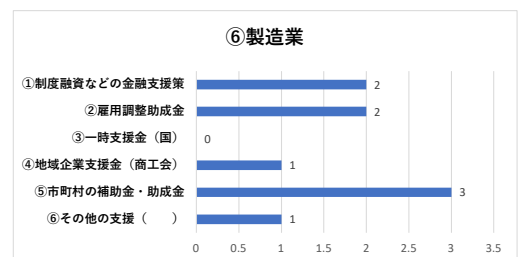
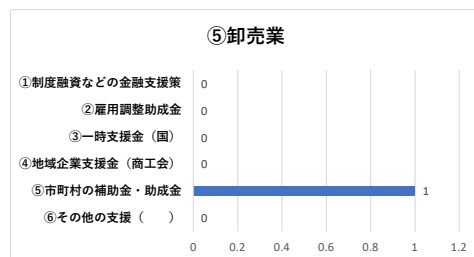
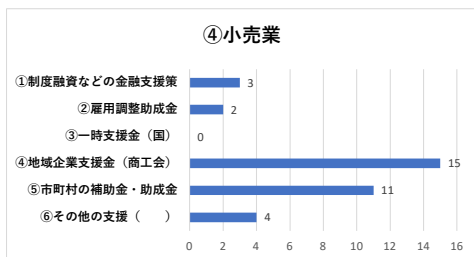
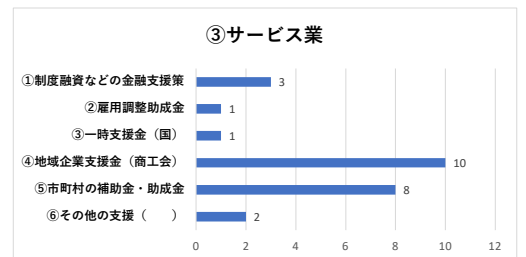
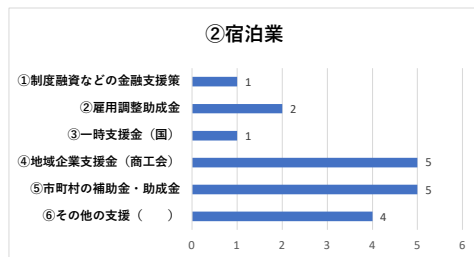
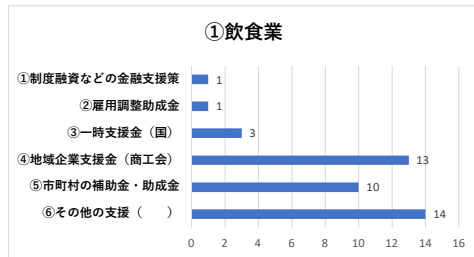


○今後、国や県などへ要望する支援策では「景気回復施策」が29.5%で最多  
 ○次いで「資金繰り支援」「雇用維持支援」「感染症対策に要する経費への支援」13.2%となっている

○その他の意見（全業種）  
 ・原油高に対する支援（全業種）  
 ・薬の開発（サービス業）  
 ・キャッシュレス手数料に対する支援（小売業）

Q8.国・県・市町村の支援策のうち、活用したものがあれば教えてください(複数回答可)

	① 飲食業	② 宿泊業	③ サービス業	④ 小売業	⑤ 卸売業
① 制度融資などの金融支援策	1 2.4%	1 5.6%	3 12.0%	3 8.6%	0 0.0%
② 雇用調整助成金	1 2.4%	2 11.1%	1 4.0%	2 5.7%	0 0.0%
③ 一時支援金(国)	3 7.1%	1 5.6%	1 4.0%	0 0.0%	0 0.0%
④ 地域企業支援金(商工会)	13 31.0%	5 27.8%	10 40.0%	15 42.9%	0 0.0%
⑤ 市町村の補助金・助成金	10 23.8%	5 27.8%	8 32.0%	11 31.4%	1 100.0%
⑥ その他の支援( )	14 33.3%	4 22.2%	2 8.0%	4 11.4%	0 0.0%
計	42 100.0%	18 100.0%	25 100.0%	35 100.0%	1 100.0%
	⑥ 製造業	⑦ 建設業	⑧ 運輸業	⑨ その他	全体
① 制度融資などの金融支援策	2 22.2%	3 42.9%	1 12.5%	0 0.0%	14 9.5%
② 雇用調整助成金	2 22.2%	0 0.0%	1 12.5%	1 50.0%	10 6.8%
③ 一時支援金(国)	0 0.0%	0 0.0%	1 12.5%	0 0.0%	6 4.1%
④ 地域企業支援金(商工会)	1 11.1%	0 0.0%	1 12.5%	0 0.0%	45 30.6%
⑤ 市町村の補助金・助成金	3 33.3%	3 42.9%	1 12.5%	1 50.0%	43 29.3%
⑥ その他の支援( )	1 11.1%	1 14.3%	3 37.5%	0 0.0%	29 19.7%
計	9 100.0%	7 100.0%	8 100.0%	2 100.0%	147 100.0%



○国や県・市町村の支援策を活用した事業者は回答数226事業者に対して178事業者(78.7% ※複数回答含み)となっている。

○その他の支援

- ・いわゆる飲食店安心認証制度(飲食業・宿泊業)
- ・事業復活支援金(飲食業・サービス業・小売業・製造業・建設業)