

八幡平市商工会報

編集・発行 八幡平市商工会
発行責任者 会長 高橋富一
〒028-7111 八幡平市大更 35-63-85
TEL:0195-76-2040

【今月号の内容】

・・・平成18年7月号・・・

| | | |
|------|-------|--|
| 報告 | P1 | 八幡平市商工会誕生記念式典 ・ 7月事業報告 |
| 募集 | P2～P3 | 八幡平市夏まつり ・ 産業まつり(西根・安代)出店者募集！ ホームページリニューアルに伴うプレゼンテーションの開催 |
| お知らせ | P4 | 厚生労働省 毎月勤労統計調査特別調査についてのごお願い 西根・松尾地区会員 健康診断実施のお知らせ |
| 別紙 | | 西根地区 ・ 安代地区 TMO事業のお知らせ |

7月事業報告



八幡平市商工会誕生記念式典 盛会裡に終了！

去る7月5日(水)に八幡平ハイツを会場に開催された八幡平市商工会誕生記念式典には、多数のご来賓、会員の皆様にご出席いただき、盛会裡に終了することができました。式典は、高橋富一会長の式辞にはじまり、商工会の合併にご尽力された旧三商工会の会長に感謝状が贈呈されました。また、田村正彦八幡平市長、千葉英寛盛岡振興局長主浜了参議院議員、千葉伝岩手県議会議員、瀬川健則八幡平市議会議員、八重樫義一郎岩手県商工会連合会会長から

ご祝辞をいただきました。その後の祝賀会では、ひらやまよりこさんによるアルパ演奏、八幡平市商工会女性部コーラスなどのアトラクションや地酒わしの尾、八幡平清流寿司、地元の食材をつかった料理がふるまわれ、会員の懇親の場となりました。

講習会

7/18 スポーツ合宿対応食事メニュー開発

講習会 (八幡平市友好都市交流促進センター)

各種スポーツ団体、小・中学校、高校のスポーツ合宿に対応した食事メニューの開発のポイントの講習会を開催しました。八幡平市内のペンション、民宿等の宿泊施設の関係者23名の出席でした。

7/18・19 POP広告個別指導

POPセンター福島の川村洋一先生によるPOPの個別指導を1日目は松尾・安代地区、2日目は西根地区で実施しました。POP広告の書き方だけでなく、効果的なお店のPRの仕方や先生による手書きのチラシの作成など、販売促進のヒントがいっぱいの講習会となりました。

西根 寺田地区にぎわい創出事業 7/17

聖福寺白坂観音祭の実施に併せ、地域住民のふれあいと活力ある地域づくりを目指し、にぎわい創出事業を実施しました。寺田地区住民が中心となって、手作りの山車や出店で盛り上げたほか、寺田商店会主催のこども泣き相撲大会やビンゴゲーム大会、カラオケ大会、マスのつかみどりなどのイベントを実施しました。

安代地区 オープンガーデン

中心市街地活性化の一環として「オープンガーデン」を「千秋」様(八幡平市安代地区荒屋新町 岩間ラジオ店向い)のご協力により、公開しています。(入場無料)大切な個人のお庭ですので、お花を傷めないようご覧下さい。期間は7月31日(月)までです。

また、国道282号線沿い、荒屋新町地区の街並みにはハンギングバスケット、荒屋新町駅前には、花壇飾り等で皆様をお待ちしています。

八幡平市夏まつり・産業まつり 出店者募集



おまつりを盛り上げるために、出店者を募集します。出店希望の方は、所定の出店申込書を八幡平市商工会本所または、支所へご提出ください。

出店申込書は、商工会本所・支所に用意してあります。

八幡平市夏まつり

| | |
|------|---|
| 日 時 | 平成18年8月15日(火) |
| 場 所 | 八幡平市松尾総合運動公園(アリーナまつお 隣) |
| 主 催 | 八幡平市 |
| 出店料 | 1コマ約1.8m 2,000円 |
| 出店条件 | <ul style="list-style-type: none"> ・八幡平市商工会員もしくは出店者自身の居住地が八幡平市内であること。 ・名義貸しによる出店は不可(出店審査あり)。 ・保健所等の許認可が必要な業種については各自で申請手続きをすること。 ・警察による出店審査あり。 ・備品関係の一切は、各自で準備すること。 |
| 申込期限 | 平成18年8月3日(木) |
| 担 当 | 本所 小野寺 ・ 松尾支所 菊池 ・ 安代支所 浦田 |

八幡平市産業まつり(安代会場)～商工バザール～

| | |
|--------|---|
| 日 時 | 平成18年9月2日(土)午前9時～午後5時 3日(日)午前9時～午後4時 |
| 場 所 | 安代総合支所庁舎周辺 |
| 主 催 | 八幡平市(第1回八幡平市産業まつり実行委員会) |
| 出店料 | 車庫を利用する場合 1コマ当たり 20,000円 テントを利用する場合 1コマ当たり 8,000円 テントを持参する場合 1コマ当たり 3,000円 |
| 販売促進事業 | 消費者サービスを図るためお楽しみ抽選会を実施する。 参加店は、1枚5円のサービス券を購入する。 参加店は、1,000円お買い上げ毎にサービス券を1枚進呈する。 サービス券2枚で1回の抽選を行う。 抽選券の最低購入枚数は100枚とする。 |
| 出店者打合せ | 日時 平成18年8月1日(火)午後2時から 場所 旧安代町商工会館 研修室 |
| 申込期限 | 平成18年7月31日(月) 出店申込書の提出により申込みとなります。 |
| 担 当 | 安代支所 村上 |

八幡平市産業まつり(西根会場)

| | |
|------|---|
| 日 時 | 平成18年9月2日(土)午前9時~午後5時 3日(日)午前9時~午後4時 |
| 場 所 | 西根地区体育館内及び西根地区体育館前駐車場(テント使用) |
| 主 催 | 八幡平市(第1回八幡平市産業まつり実行委員会) |
| 出店料 | 1店あたり3,000円 |
| 出店条件 | ・八幡平市内に店舗又は事業所を有する者とする。 ・実行委員会の行う会場準備、後片付けに協力すること。 ・備品の準備、販売は各自で行うこと。 |
| 備 考 | 後日、出店場所等について出店者会議を開催します。 |
| 申込期限 | 平成18年8月10日(木) |
| 担 当 | 本所 田村 ・ 松尾支所 菊池 |

問い合わせ・申込み先 八幡平市商工会

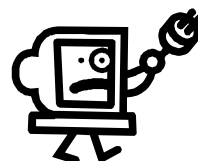
- ・西根本所 TEL 0195-76-2040 FAX 0195-76-2145
- ・松尾支所 TEL 0195-74-3020 FAX 0195-74-3474
- ・安代支所 TEL 0195-63-1001 FAX 0195-63-1011

八幡平市商工会ホームページ リニューアルに伴うプレゼンテーションの実施!

八幡平市商工会では、平成18年度にホームページのリニューアルを計画しています。つきましては、会員事業所の皆様からの HP 企画提案書及び見積書の提出をお願いします。

提出事業所には後日プレゼンテーションの日程等をご連絡いたします。

- 1 提出期限 平成18年8月15日(火) 午後5時まで
- 2 提出先 〒028-7111 八幡平市大更35-63-85
TEL 76-2040 FAX 76-2145
八幡平市商工会 会長 高橋富一 あて
- 3 担 当 八幡平市商工会安代支所 浦田まで
TEL 63-1001 FAX63-1001
- 4 備 考 HP の内容、容量に関しましては、他商工会の HP を参考の上、八幡平市商工会のオリジナリティ溢れる HP の企画を提案して下さい。

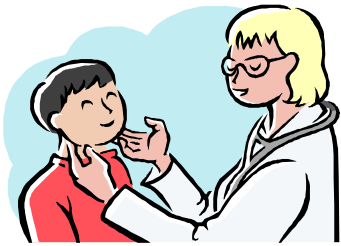


厚生労働省からのお知らせ

毎月勤労統計調査特別調査についてのお願い

厚生労働省では、本年7月31日現在で、常用労働者を1人から4人雇用している事業所を対象に、毎月勤労統計調査特別調査を実施します。この調査は、1～4人規模事業所における賃金、労働時間及び労働者数の動向を都道府県別に明らかにするなどの目的をもつ大切な調査です。調査対象となる事業所には、8月から9月にかけて統計調査員が訪問して調査票を作成いたします。調査票に書かれた事柄は、「統計法」により、厳しく秘密が守られます。また、統計以外の目的に用いられることは禁じられています。

ご多忙のこととは存じますが、調査へのご理解とご協力をお願い申し上げます。



西根・松尾地区会員

健康診断実施のお知らせ

日 時 平成18年10月10日(火)
会 場 八幡平市商工会館(大更35-63-85)
健診機関 岩手県予防医学協会
健診内容 下記の表のとおり(料金は税込み)

受診を希望する事業所は、FAXにて、お申し込み下さい。詳細については、健診の申込みをされた事業所に対し、別途通知いたします。

| 種 別 | 対 象 | 項 目 |
|---|---|--|
| 政府管掌健康保険生活習慣病予防健診 6,820円 事前に社会保険健康事業財団への申込みが必要です。 | 政府管掌健康保険(社会保険)に加入している方で、35才以上の方。 35才未満の方でも希望すれば受診できますが、補助対象外となります。 | 診察・血圧・尿検査・身長・体重・聴力・胸部X線検査、胃部X線検査・貧血検査(血球容積、血色素量、赤血球数、白血球数)・生化学的検査(GDT, GPT、 - GTP、ALP、UA、クレアチニン)・血中脂質(総コレステロール・中性脂肪・HDL-コレステロール)・血糖検査・心電図検査・便潜血検査 乳がん・子宮ガン検査は実施しない。 |
| 定期健康診断A 6,825円 | 政府管掌健康保険(社会保険)に加入している35歳未満の方・政府管掌健康保険(社会保険)未加入の方。 | 診察・血圧・尿検査・身長・体重・聴力・胸部X線検査、貧血検査(血色素量、赤血球数)・生化学的検査(GDT, GPT、 - GTP)・血中脂質(総コレステロール・中性脂肪・HDL-コレステロール)・血糖検査・心電図検査 |

今年度は、定期健康診断B、眼底検査は実施いたしません。

八幡平市商工会 健康診断受診申込書 (FAX 76-2145)

事業所名： _____ 担当者氏名： _____
連絡先 TEL： _____ 連絡先 FAX： _____
E-mail: _____

| 受診希望種別 | 生活習慣病予防健診 | 定期健康診断A | 合計 |
|--------|-----------|---------|----|
| 人 数 | 名 | 名 | 名 |