

～ 地域の魅力“いいとこ”“いいもの”発信！～

商工会女性部 おもてなし交流事業「おもてなしプラン」提案書

都道府県名	岩手県	市町村名	矢巾町
ふりがな	やはばちよう しょうこうかいじよせいぶ		
★ 女性部名	矢巾町 商工会女性部		
所在地	028-3615 岩手県紫波郡矢巾町大字南矢幅8-261		
URL	http://www.shokokai.com/yahaba/		
TEL	019-697-5111	FAX	019-697-5115
E-Mail	yahaba@m7.dion.ne.jp	女性部担当者	福井 厚美
女性部長氏名	吉田 美知子	女性部員数	45人
部費 (年間1人あたり)	2,500円	平成29年度 女性部予算総額	1260千円
設立年月日	昭和53年 3月 26日	設立後年数	39年

★ おもてなしプラン 名称	新たなまちで交流！山ぶどう収穫体験ツアー ～ 矢巾町商工会女性部によるおもてなし事業～		
★ おもてなしプラン 内容	矢幅駅前開発及び岩手医科大学の総合移転に伴い、新たなまちづくりに取り組んでいる街並みをご覧ください。 岩手県の医療支援活動の拠点として、岩手医科大学矢巾キャンパス内に平成25年4月に東日本大震災の教訓をもとに設立された「災害時地域医療支援教育センター」の施設見学と、「ドクターヘリ基地ヘリポート」を見学していただき、地域医療、災害医療、応急処置等について学びます。また、矢巾町特産の山ぶどうの収穫を体験していただきます。		
受入可能時期	9月中旬～下旬	受入人数上限	20名程度まで
おもてなしポイント	岩手医科大学で地域医療、応急処置等について勉強できます。 健康が一番！滋養強壮によいとされる山ぶどうの収穫体験ができます。		
★ 全国の女性部へ メッセージ・PR	矢幅駅前開発と岩手医科大学移転による新たなまちづくりに取り組んでいる「矢巾町」にお越しください。		
特色ある 女性部事業	クリスマスイルミネーション事業による町内保育園児との交流		
市町村の概要	盛岡市の隣南に位置し、人口は約27,000人、主な産業は農業です。北東北の流通拠点としての流通センター・工業団地を有するほか、最近では矢幅駅前の区画整理に伴う新たな街づくり、そして岩手医大の移転による交流人口の増加が期待される町です。		
アクセス方法	国道4号線 盛岡方面から南下、花巻方面から北上 東北自動車道 盛岡南ICから20分、紫波ICから17分 鉄道 東北新幹線 盛岡駅下車 東北本線 盛岡駅から矢幅駅(12分)		
PRチラシ	別紙のとおり		

★印のついている項目は、PRチラシに記載する必須項目です。

商工会女性部おもてなし交流事業

矢巾町商工会女性部

新たなまちで交流！ 山ぶどう収穫体験ツアー

岩手医科大学
施設見学
&
災害支援講習

平成25年に設立された「災害時地域医療支援教育センター」と「ドクターヘリ基地ヘリポート」の施設見学と、地域医療、災害医療等について学びます。



矢巾町特産 山ぶどう収穫体験

山ぶどうは、滋養強壮に良いとされ、疲労回復、貧血予防に効果があると言われています。また、山ぶどうに含まれるポリフェノールは、活性酸素を減らすとされ、老化防止や生活習慣病の予防に効果があります。



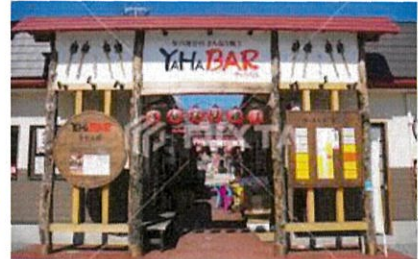
～ 矢幅駅前開発と岩手医科大学移転による新たなまちづくりに取り組んでいる矢巾町にお越しください ～



矢巾町活動交流センター
「やはばーく」



矢幅駅



矢巾屋台村さんなり横丁



岩手県矢巾町商工会女性部

本コースは、9月中旬から下旬にかけてのおすすめコースです。天候やその年の収穫状況により、実施できない場合があります。

028-3615

岩手県紫波郡矢巾町大字南矢幅8-261

TEL : 019-697-5111 FAX : 019-697-5115

URL <http://www.shokokai.com/yahaba/>

E-MAIL yahaba@m7.dion.ne.jp