

お食事

- 2 民宿とおの ☎62-4395
お雛さまの前でいただく雛御膳 1,500円～
2月28日～3月4日
※完全予約制
- 自家製どぶろくの提供
2月1日～3月4日 200円
- 29 有福山荘 ☎62-4120
ひな定食 1,500円
2月28日～3月4日
※1日限定30食(要予約)
- 45 平澤屋 ☎62-3060
やよい定食 1,000円
3月1日～3月4日
※1日限定10食(要予約)
- 46 一日市商店街
団子汁 500円
3月3日～3月4日
※時間 11:00～14:00
- 47 料亭一力 ☎62-2008
ひな重 1,500円
2月28日～3月4日
※1日限定30食
- 48 あえりあ遠野 ☎60-1700
ひな御膳 1,500円
2月28日～3月4日
※1日限定30食
- 49 スモナハウスタント ☎63-2077
菜の花のペロンチーノ生ハム添え 850円
ハマグリワイン蒸し 750円
アイスロールケーキと遠野ジェラートの盛合せ 700円
花巻産胡四の牛王サーロインステーキセット 5,800円(要予約1日4セット限定)
2月1日～3月4日
- 50 料理茶屋あべ屋 ☎62-0077
ひな膳 1,500円
3月1日～3月3日
※1日限定20食(要予約)
- 51 やぶ屋 ☎62-8200
ひな重 1,260円
3月1日～3月4日
※1日限定20食(事前予約の場合40名までの団体予約対応)

お休み処

- 15 お休み処 八百忠 ☎62-3043
桜けいらんと甘酒セット
2月28日～3月4日 500円
※1日20セット限定
- 30 ボランティア活動拠点ちょボラ ☎63-3535
けいらん 300円
お抹茶会 300円
3月2日～3月4日
- 52 茶蔵 ☎63-3200
おしるこ・お茶セット 500円
2月1日～3月4日
- 53 三彩流園煎会遠野
煎茶席の開催 300円
3月2日～3月4日
※会場:蔵の道ギャラリー
- 54 茶道表千家
呈茶席の開催 300円
3月2日～3月4日
※会場:とびあ1階

おみやげ

- 5 まつだ松林堂 ☎62-2236
ひなまつり限定明からず(6個入)
2月28日～3月4日 315円
※なくなり次第終了
- 14 有竹林堂 ☎62-2227
特製ひしもち
3月1日～3月3日 120円
- 37 まん十や ☎62-2375
さくら饅頭 120円
2月26日～3月31日
※1日100個限定
- 40 遠野市観光協会 ☎62-1333
ひな菓子セット 500円
2月28日～3月4日
※1日限定10個
- 14 有竹林堂 ☎62-2227
季節限定菓子「すびなっち」シリーズ販売中
2月28日～3月4日
- 55 松屋菓子店 ☎62-3733
2月28日～3月4日
- 56 中村屋菓子店 ☎62-2365
3月4日
- 57 佐々久菓子店 ☎62-3448
※数量限定でなくなり次第終了

イベント

- 6 とおの昔話村
語り部による昔話(柳翁宿にて)
2月28日～3月4日 入場料310円
※時間 11:00～/13:00～/14:00～
- 19 和の彩 あべ ☎62-2661
着物を着ておひなさまめぐり(着付け体験)
3月3日のみ 3,000円
※着物の貸出は先着5名まで(着物持込の場合は無料で着付け)
- 23 三田屋呉服店(一日市おかみさんの会主催)
「宵節句のおどり、琵琶の演奏会」
3月2日 ※時間 17:00～
- 30 ボランティア活動拠点ちょボラ ☎63-3535
AEL音工房 演奏会
3月2日 ※時間 14:00～
日本舞踊遠野若柳吉聖会による日舞
3月3日 ※時間 11:00～/14:00～
遠野高校邦楽部による琴演奏会
3月4日
※時間 11:00～/14:00～
ひなまつり子守唄コンサートin遠野
(日本子守唄協会代表 西館好子 ギターリスト 原莊介)
3月4日 ※時間 14:30～
- 34 遠野市立博物館
石井正己館長特別講座「百人一首に見る王朝の雅」
3月3日 ※時間 13:30～
- 36 旧村兵商家(9区婦人会)
旧遠野藩の豪商近江屋兵右衛門宅村兵商家館内案内
3月2日～3月4日 ※随時
- 40 遠野市観光協会 ☎62-1333
いろり火の会による昔話 ※随時、無料
- 43 上同心菊池家
創作ひな人形作成体験コーナー
2月28日～3月4日
- 48 あえりあ遠野 ☎60-1700
語り部による遠野の昔話
3月2日～3月4日
※時間 13:00～13:30
太田桜幸さんによる琵琶演奏での遠野物語
3月3日 ※時間 13:30～14:00
山本音楽教室によるひなまつりの歌
3月4日 ※時間 13:30～14:00

無料シャトルバス運行表 2月28日(水)・3月1日(木)運行 ※路線内であれば、手を挙げて頂ければ止まります。

①釜石駅線 (釜石駅前広場～小佐野～野田～松倉～洞泉)

釜石駅	中妻	小佐野駅	野田	松倉社宅	洞泉	唄貝	とびあ
9:50	9:53	10:00	10:03	10:05	10:10	10:15	11:00
とびあ	唄貝	洞泉	松倉社宅	野田	小佐野駅	中妻	釜石駅
14:00	14:44	14:49	14:54	14:57	15:00	15:07	15:10

②住田線 (世田米～向川口～高瀬～中井田～大洞～八日町～上家)

世田米駅	向川口	高瀬	中井田	大洞	中坪	小松	八日町	上家	船作	とびあ
8:40	8:51	8:56	9:02	9:25	9:33	9:39	9:43	9:54	9:57	10:30
とびあ	船作	上家	八日町	小松	中坪	大洞	中井田	高瀬	向川口	世田米駅
14:30	15:00	15:03	15:07	15:11	15:19	15:31	15:50	15:56	16:01	16:12

お問い合わせ先 遠野商工会 TEL.0198-62-2456 FAX.0198-62-2356
E-Mail shokokai@echna.ne.jp ホームページ http://www.shokokai.com/tohno/
観光のお問い合わせ先 遠野市ふるさと交流課 TEL.0198-62-2111 遠野市観光協会 TEL.0198-62-1333
ホームページ http://www.tonotv.com/members/kankoukyukai/

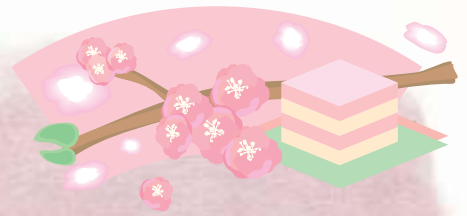
遠野町家のひなまつり

平成19年 2月28日(水)▶3月4日(日)
am 10:00～pm 17:00
(3月2日(金)は、宵節句として19:00まで時間延長)
(一部会場では2月1日(木)より展示)

場所 遠野駅周辺商店街他

主催 ◆ 遠野商工会
主管 ◆ 遠野商工会女性部
共催 ◆ 遠野市・遠野市観光協会

遠野町家のひなまつり ひなめぐりマップ



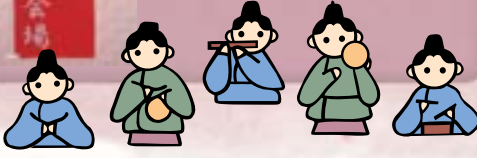
マップに掲載されている
所以外にもおひなさまが
飾られています。
ぜひ探してみてください。



マークのご案内

- ギャラリー展示
- 古雛特別展示
- お食事・お休み処・おみやげ
- ▲ イベント・体験コーナー
- ★ トイレ
- P 駐車場

※各会場の目印として、会場の前に、
赤いのれんどのぼり旗があります。



P 無料駐車場のご案内

- P とぴあ駐車場
- P とおの昔話村駐車場
(岩手銀行となり)
- P 仲町駐車場

※いずれも満車の場合は、有料駐車場をご利用ください。
※駐車場内の事故等には一切責任を負いません。
※とぴあ駐車場以外は、2/28~3/4の開催期間のみ無料です。

古びな特別公開

1 (有) 河判	●上組町に伝わる古びな ●物語びな	2/18~3/4
2 民宿 とおの	●大正時代以前のおひなさま	※無料駐車場 2/1~3/4
3 (有) 萬屋	●江戸時代から伝わる古びな	2/28~3/4
4 小林 荒物店	●古びなと絵画	2/28~3/4
5 まつだ松林堂	●江戸古びな特別公開 ●神武天皇コレクション(五月人形)	※毎週水曜日定休日 (2/28は除く) 2/2~3/4
6 とおの昔話村	●博物館所有の古びな	※入館料310円 2/1~3/4
7 神田屋	●大正時代のおひなさまと五月人形	2/2~3/4
8 奥寺薬局	●二階で、古びなや錦絵、昔の旅館の食器等	※無料駐車場・トイレ 2/28~3/4
9 南部屋	●古びな、昭和初期の文具	2/28~3/4
10 (有) 臼井金物店	●臼井家に伝わるひな人形、五月人形、物語びな等 ●様々なおひなさまや小物類の販売	※展示会場は2階 ※2月中は日曜日定休日 2/1~3/4
11 遠野城下町資料館	●享びなと芥子びな(無料休憩コーナーに展示)	※施設見学入館料310円 2/1~3/4
12 遠野蔵の道ギャラリー	●博物館所有の古びな、土びな(市民ギャラリーに展示) ●館林家のおひなさま特別公開	2/1~3/4 2/28~3/4
13 千葉家具店	●特別大きなおひなさま	3/1~3/4
14 (有) 竹林堂	●明治後期の京びな	2/28~3/4
15 お休み処 八百忠	●明治後期の芥子びなと五月人形	2/1~3/4

ギャラリー

16 遠野保育園	●園児作成のおひなさま(ホールに展示 9:30~16:30) ●園児のお茶会・お遊戯会(11:00~11:30)	3/2のみ
17 多田印房	●タペストリー・古い着物・小さなおひなさま	2/15~3/4
18 (有) アサクラ酒店	●おひなさま(ショーウィンドウに展示)	2/28~3/4
19 和の彩 あべ	●おひなさま(ショーウィンドウに展示)	2/28~3/4
20 遠野小学校	●小学校に伝わるおひなさま(職員玄関に展示)	※3/3、4は休校日で 外からの見学となります。 3/1~3/4
21 JAとおの よつば女性部	●附馬牛人形、花巻人形	3/3~3/4
22 しゅんこうの和紙ちぎり絵遠野サークル	●おひなさまや風景、花などのちぎり絵(会場:三田屋呉服店隣)	3/2~3/4
23 三田屋呉服店	●古民具の展示	2/28~3/4
24 新里陶器店	●昭和20年代のおひなさま ●陶器のおひなさま ●戦前の古いぞうり等	2/28~3/4
25 (有) おいひょう	●色々のミニ立ちびな	2/28~3/4
26 押し花サークル	●押し花を額に入れた作品30点程の展示(会場:池端精米所)	3/2~3/4
27 ホテル鍋城	●明治時代の古時計 ●現代のおひなさま	2/28~3/4
28 大里靴店	●附馬牛人形、木彫カッパ、小さなおひなさま等	2/28~3/4
29 (有) 福山荘	●昭和のおひなさま(正面玄関に展示)	2/28~3/4
30 ボランティア活動拠点ちよボラ	●遠野市母子寡婦福祉協会のおひなさま	※トイレ 2/1~3/4
31 遠野アドホック(株)	●現代の附馬牛人形 ●ひなお手玉っこ	※トイレ 2/1~3/4
32 八百源	●ひなまつりギャラリー(ショーウィンドウ)	2/28~3/4
33 遠野聖光幼稚園	●園児(3歳~5歳)の手作りひな人形(会場:幼稚園隣遠野教会教師館)	2/28~3/4
34 遠野市立博物館	●特別展「発掘された南部氏」	※入館料310円 2/1~5/30
35 新町郵便局	●保育園児の作品展	※駐車場(局前4台)・トイレ 2/28~3/4
36 旧村兵商家(9区婦人会)	●町内のおひなさま ●村兵商家館内の案内	3/2~3/4
37 まん十や	●木目込ひな人形	2/26~3/3
38 くすりの坂本	●コレクションしている色々のおひなさま(ショーウィンドウに展示)	2/25~3/4
39 岩田 富美子	●染め(草木)・紡ぎ・織りの作品展示	2/28~3/4
40 遠野市観光協会(観光案内所)	●観光案内 ●おひなさまの展示 ●いろいろ火の会による昔話	※トイレ 2/1~3/4
41 遠野商工会 女性部	●遠野駅待合室にギャラリー	※トイレ 2/28~3/4
42 とぴあ	●小竹家、千葉家所有のおひなさま(正面玄関に展示)	※トイレ 2/28~3/4
43 上同心菊池家	●菊池家姉妹の創作ひな人形を中心とした作品展 ●創作ひな人形作成体験コーナー	2/28~3/4
44 ビューティールーム絵夢	●小さなひな人形、手作りのみずきびな、タペストリー等(毎週月曜、第3日曜日は定休日)	2/1~3/4

※都合により日時内容等が変更になる場合がございます。 ※お食事・お休み処・イベント等の詳細は裏面をご覧ください。