

## 平成20年度松尾地区懇談会を開催

去る7月25日(金)八幡平市友好都市交流促進センターを会場に、高橋会長、横澤副会長が出席し、松尾地区懇談会を開催しました。20名ほどの出席者のもと活発な議論がなされ、下記の要望等がありました。地区懇談会は本年度はじめて行うもので、商工会活動などについて会員の皆様が日頃感じていることを出し合い、今後の商工会運営に反映させることを目的としており、安代地区は9月に、西根地区は11月に開催を予定しています。各地区の会員の皆様よろしくお願ひします。

- ・観光関連の会員が多いことから今回の地震による風評被害でキャンセルがあり大変である、商工会としても観光協会とタイアップし何か対策をしてほしい。
- ・上記に関連するがホームページなどで元気な八幡平を発信してほしい。
- ・せっかくの国立公園八幡平があるのだから八幡平にしかない物をPRしてほしい(八幡平アザミ等)
- ・支所のあり方については安代地区も同じ立場なので歩調を合わせ協議してほしい。
- ・支所の存続、廃止は別として、会費に見合った同じサービスをしてほしい。
- ・巡回指導は、依頼があったらすぐに対応してほしい。



## 道の駅遠野「風の丘」創業10周年感謝祭～ご当地ヒーロー&キャラクター大集合～に

### ハチマンタイラーが出勤

青年部プロジェクトによるご当地ヒーロー「ハチマンタイラー」は、6月28日(土)～29日(日)の2日間、遠野の道の駅「風の丘」に出動しました。

当日は、岩手県内のヒーローやキャラクターが大集合し、もちつきや野菜まき等のイベント、豪華地場産品が当たるクイズ大会が実施されました。子どもたちを中心に大変な反響があり、これからはますますの活躍が期待されます。

☆他にも多数のイベントに出動しております。活動履歴や予定の詳細については、下記のホームページをご覧ください。何卒応援よろしくお願ひします。

がんじゅごしん  
岩鷲護神ハチマンタイラー

公式ウェブサイト

<http://www.shokokai.com/hachimantai/hero/taira.html>



## いきいきビジネスマナー実技講習会を実施

去る6月24日(火)商工会館において、「いきいきビジネスマナー実技講習会」を開催しました。当日は6事業所、12名の参加者があり、ヒットビジネスコンサルティング代表の大西れい子さんを講師に迎え、ビジネスに必要な接客マナー・礼儀作法についての実技講習を行いました。参加者は、接客こそが顧客満足に影響する最も重要な要素であることを認識されました。



## 青年部子ども映画上映会を実施



消防車に興味津々な子どもたち

去る6月21日(土)商工会館において、青年部による「子ども映画上映会」を実施しました。ハチマンタイラーも出動した上映前の火災予防訓練では、実際に消火器を使った消火訓練や、消防車・救急車を見学させてもらうなど、子どもたちは興味津々の様子でした。

今回の上映作品は「マリと子犬の物語」で、地震をテーマにしたタイムリーな作品だけに来場者も73名と多く、また、上映後は大人も子どもも感動で目を潤ませていました。

## 第3回八幡平市夏まつりへ協賛のお願い

恒例となりました地域イベント、八幡平市の夏まつりが本年も8月15日に、松尾地区総合運動公園を会場に開催されます。このまつりは市民の皆様の協力金と、市内で事業をされている方々の協賛金により運営しております。会員の皆様に協賛のお願いに職員が近日伺いますので、ご協力いただける事業所はよろしくお願ひします。

なお、職員が訪問しかねる場合がありますので、ご協力いただける方は商工会までご一報ください。



## 100万会員ネットワークの登録事業所募集中

商工会では、100万会員ネットワーク「SHIFT」の登録事業所を募集しております。このシステムは、簡易な操作で商工会ホームページを活用し会員による情報発信・交換を可能にした、出会いとビジネス機会の創出の場を提供するものです。

商工会の全国ネットワークを利用して、無料で事業所のPRができるチャンスですので、会員皆様の多数のご登録をお願いします。

また、既に登録していただいた事業所の方を対象に、年内中に操作説明会を行う予定です。詳細、お問い合わせにつきましては、商工会TEL76-2040(担当:高橋)までご連絡ください。



# 株式会社 岩手エッグデリカ

代表取締役 田村昌則

所在地 八幡平市平笠2-6-8

連絡先 TEL 0195-75-0288

## ☆事業の概要を教えてください

創業は平成14年4月7日、業種は食品製造業、花卉、野菜、果実、肥料の生産販売です。取扱品目は「味付たまご・温泉たまご・花卉・野菜・果実・肥料・たまごとうふ」で、従業員数は56人です。

## ☆経営方針、理念をお聞かせください

- 1) 私たちは、常に安全・安心な商品づくりを心がけ、お客様の満足される商品を食卓へ送り続けます。
- 2) 私たちは、社会の一員として自覚を持ち、法令を遵守し、積極的に地域貢献活動を行います。
- 3) 私たちは、鶏卵業界のパイオニアとして、現状に満足することなく、常に挑戦者であり続けます。

## ☆商売のこだわりをお聞かせください

お客様の満足を最重要視し、それを基本とした新商品の開発に力を傾注し、更に「現場・現実・現物」の三現主義を徹底することで、お客様のニーズにお応えして参りました。その継続が新たな需要をも創造していくことと考え、その役割を今後も担い続けていくことを使命と感じています。



2500坪のサラダガーデン

## ☆貴事業所の強みをお聞かせください

①鶏卵加工事業部の他、サラダファーム事業部を平成17年にスタートしました。こちらは多種にわたる花苗、鉢花などを生産、販売しています。今年5月に直売館とサラダガーデン（2500坪）をオープン。たくさんのお客様で賑わいを見せています。その相乗効果により主力商品である「味付たまご」「温泉たまご」へのお客様の認知がますます高まっています。

②直売館は新商品開発における貴重なご意見をいただける場にもなっており、今夏発売された「たまご屋さんのたまごとうふ」も実際のお客様の声から生まれた新商品となっております。



サラダファーム直売館

## ☆商工会への要望はございますか

他業種からのヒントを得ることが多いので、他地域の、異業種との交流を活発に行ってほしいと思います。

## ☆最後に事業所のPRをお願いします

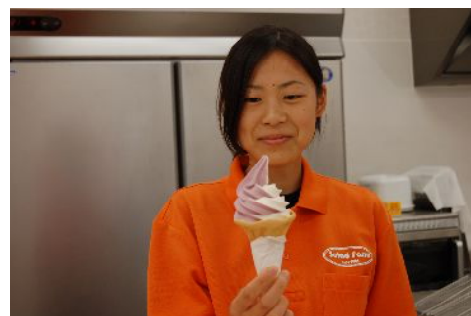
サラダファーム直売館では「味付たまご」「温泉たまご」はもとより、地場産品の商品を各種販売しております。また、店内ではお客様にゆっくりとくつろいで頂けるスペースもご用意させて頂きました。そこは雄大な岩手山を仰ぎ見ながら、ドリンク、ソフトクリーム、ファーストフードなどを味わって頂けるスペースとなっております。更にサラダガーデン内には散策路もあり、季節の花々や山野草などが楽しめ、更にお子様連れのお客様のために、うさぎに触れて遊ぶことができる、ふれあいコーナー

「うさちゃんハウス」も用意しています。コーギー犬のゴン太とミミも皆様のお越しをお待ちしております。

年齢に関係なく自然を満喫し楽しめる場所で、「ゆっくりと流れる時間」をお楽しみください。



田村社長とゴン太くん・ミミちゃん



味自慢の山ぶどうソフトクリームをどうぞ!

当社はフルシーズンアミューズメントファームを目指し、また、近隣の観光施設への誘導を行ってまいります。

## 夏には連続休暇を ほっとWEEK

夏の連続休暇で、  
ココロとカラダをリセットしよう。



忙しい毎日、ふと「疲れた」とつぶやいている自分がいませんか？  
家族とのふれあいや自分のための時間など、  
生活を楽しむ“ゆとり”を持っていないのかもしれませんが。  
がんばるだけでなく、ときには、しっかり休むことも必要です。  
今年の夏は、年次有給休暇を活用した「ほっとWEEK」を取り入れて、  
夏休みをゆったりと楽しんでみませんか。  
大きく深呼吸するように、心身ともにすっきりリフレッシュして、  
仕事も、生活も、充実した日々を過ごしましょう。

(岩手労働局)

### 「いわて子育て応援の店」へ登録する店舗・企業を募集しています

県では、子育て家庭を応援するため、いわて子育て応援「i・ファミリー・サービス事業」への協賛店を募集しています。(7月1日現在の協賛店数：375店)

この事業は、県が協賛店を「いわて子育て応援の店」として登録し、協賛店では、妊婦さんや子ども連れの来店者に割引や授乳スペースなどのサービスを提供するものです。

応募方法など詳しくは、専用のホームページ(「いわて子育て応援の店」で検索できます)又は県庁児童家庭課、各振興局保健福祉環境部までお問い合わせください。

参考URL：<http://www5.pref.iwate.jp/~hp0359/top.html>

問・申込先： 県庁児童家庭課(電話019-629-5456)

盛岡地方振興局保健福祉環境部(電話019-629-6568)



### 岩手県中小企業再生支援協議会のご案内

＝県内中小企業の再生を支援します！＝

ご相談無料・秘密厳守  
(事前にご予約の上お  
越してください)

#### ●ご相談はお早めに！

- ・企業の再生は何よりも早期の対応がポイントです。
- ・専門知識のあるスタッフが常駐しておりますのでお気軽にご相談ください。

#### ●支援内容は…

- ・経営相談や再生に向けた経営改善計画策定支援を行っております。
- ・計画策定後の定期的なフォローアップやアドバイスなどを行っております。

ご相談希望の方は、事前に「FAX専用相談申込書」へご記入の上、お申し込みください。受付後、相談日についてご連絡します。

※「FAX専用相談申込書」は盛岡商工会議所のホームページ <http://www.ccimorioka.or.jp/>からお取りいただけます。

お問い合わせ先

〒020-0871 盛岡市中ノ橋通 1-2-14-3F TEL 019-604-8750 FAX 019-624-2300